



DAM: Siemers Fab Calia VG-85

2877 GTPI, 2,78 Yver & +1,9 Frugtbarhed  
3488 GLPI, 6 Conf. Og 9 Yver (CAN)

	%	% sik	OBS
Fødselsindeks	2,1	78	62
Kælvningsindeks	1,8	71	0
Dødfødte Fødsel	6,9	68	59
Dødfødte Kælvning	4,4	64	0

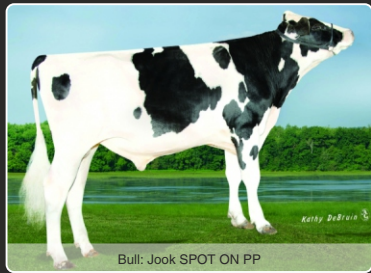
**St Gen Dubai ON-DUTY** Pris kr KSS 275,-

			Døtre	Besætninger
GTPI	2877			
Netmerit \$	+813			
Mælk (Lbs)	+557	81%	aAa	234
Fedt (Lbs)	+65	+0,15%	Malketid	100
Protein (Lbs)	+41	+0,08%	Beta Casein	A2A2
Totaltype	1,94	79%	SCR	
Lemmer	-0,05	79%	ECO Feed	
Yver	2,78	79%		<b>Stb. nr. 261963</b>
Celletal	2,90	76%		<b>STgenetics</b>
Frugtbarhed	+1,9	74%		
Levetid	+5,1	75%		

DUBAI X FABULOUS X FLAGSHIP X KINGBOY

Linjære August 2022 Døtre: Besætninger Sik. 79%

			-2	-1	0	+1	+2
Højde	1,31	Stor					
Styrke	-0,09	Smal					
Kropsdybde	-0,02	Opkneben					
Mælkepræg	1,35	Åben					
Krydsretning	-0,16	Opsvajet					
Krydsbredde	0,83	Bred					
Hasevinkel	-0,10	Ret					
Hasestilling	-0,29	Tæstillede					
Klovhældning	1,10	Stejl					
Lemmescore	0,32	Høj					
Foryvertilhæftning	2,88	Fast					
Baggyverhøjde	3,87	Højt					
Baggyverbredde	3,06	Bredt					
Yverbånd	1,25	Stærk					
Yverdybde	2,82	Højt					
Forpatteafstand	0,93	Tæt					
Bagpatteafstand	1,19	Tæt					
Pattelængde	-0,38	Kort					



Bull: Jook SPOT ON PP

PP & 2848 GTPI. +88 Fedt & +857 NM  
103 Malketid, +4,3 Levetid

	%	% sik	OBS
Fødselsindeks	2,4	62	0
Kælvningsindeks	3,0	61	0
Dødfødte Fødsel	5,7	58	0
Dødfødte Kælvning	4,9	59	0

**Jook SPOT ON PP** Pris kr 160/320,-

			Døtre	Besætninger
GTPI	2848			
Netmerit \$	+857			
Mælk (Lbs)	+884	80%	aAa	342
Fedt (Lbs)	+88	+0,19%	Malketid	103
Protein (Lbs)	+52	+0,08%	Beta Casein	A2A2
Totaltype	1,00	79%	SCR	
Lemmer	0,16	79%	ECO Feed	
Yver	1,45	79%		<b>Stb. nr.</b>
Celletal	2,70	76%		
Frugtbarhed	-0,2	74%		
Levetid	+4,3	75%		

MEDLEY X LUSTER P X FRAZZLED X TAYLOR

Linjære August 2022 Døtre: Besætninger Sik. 79%

			-2	-1	0	+1	+2
Højde	0,25	Stor					
Styrke	0,36	Stærk					
Kropsdybde	0,03	Dyb					
Mælkepræg	0,10	Åben					
Krydsretning	-0,18	Opsvajet					
Krydsbredde	0,65	Bred					
Hasevinkel	0,08	Kroget					
Hasestilling	0,19	Parallelle					
Klovhældning	0,47	Stejl					
Lemmescore	0,18	Høj					
Foryvertilhæftning	1,88	Fast					
Baggyverhøjde	1,97	Højt					
Baggyverbredde	1,88	Bredt					
Yverbånd	-0,09	Stærk					
Yverdybde	1,16	Højt					
Forpatteafstand	-0,18	Vidt					
Bagpatteafstand	-0,39	Vidt					
Pattelængde	-0,15	Kort					



Dam: Aot Fabulous Havana

Unik afstamning, +1,6 DPR  
Super Kvietyr, 2,37 Type, 2,51 Yver

	%	% sik	OBS
Fødselsindeks	1,5	63	0
Kælvningsindeks	1,8	61	0
Dødfødte Fødsel	4,9	60	0
Dødfødte Kælvning	5,3	59	0

**Aot Spartacus HUSTLE** Pris kr 95,-

			Døtre	Besætninger
GTPI	2839			
Netmerit \$	+671			
Mælk (Lbs)	+1099	81%	aAa	243
Fedt (Lbs)	+66	+0,08%	Malketid	103
Protein (Lbs)	+48	+0,05%	Beta Casein	A1A2
Totaltype	2,37	80%	AVE Score	
Lemmer	1,26	80%	AVE Milk	
Yver	2,51	80%		<b>Stb. nr. 262147</b>
Celletal	3,08	78%		<b>STgenetics</b>
Frugtbarhed	+1,6	75%		
Levetid	+2,2	76%		

SPARTACUS X FABULOUS X DELTA X DAY

Linjære August 2022 Døtre: Besætninger Sik. 80%

			-2	-1	0	+1	+2
Højde	1,64	Stor					
Styrke	0,31	Stærk					
Kropsdybde	0,71	Dyb					
Mælkepræg	1,88	Åben					
Krydsretning	-0,51	Opsvajet					
Krydsbredde	1,01	Bred					
Hasevinkel	0,21	Kroget					
Hasestilling	1,30	Parallelle					
Klovhældning	1,35	Stejl					
Lemmescore	1,58	Høj					
Foryvertilhæftning	3,00	Fast					
Baggyverhøjde	3,47	Højt					
Baggyverbredde	2,68	Bredt					
Yverbånd	1,72	Stærk					
Yverdybde	2,70	Højt					
Forpatteafstand	1,58	Tæt					
Bagpatteafstand	1,72	Tæt					
Pattelængde	-1,32	Kort					



MGD: MS Apple ANARA-Red VG- 86 2Y

RC, 3,82 Type & 3,17 Yver  
11 Conf & Yver. +0,0 DPR & +285 mælk

	%	% sik	OBS
Fødselsindeks	2,6	62	0
Kælvningsindeks	2,3	60	0
Dødfødte Fødsel	7,0	59	0
Dødfødte Kælvning	6,4	58	0

**Farneer ARCHITECT\*RC** Pris kr KSS 290,-

			Døtre	Besætninger
GTPI	2384			
Netmerit \$	+89			
Mælk (Lbs)	+285	81%	aAa	123
Fedt (Lbs)	+10	+0,00%	Malketid	95
Protein (Lbs)	+14	+0,02%	Beta Casein	A1A2
Totaltype	3,82	80%	SCR	
Lemmer	1,93	80%	ECO Feed	
Yver	3,17	80%		<b>Stb. nr.</b>
Celletal	2,99	78%		<b>STgenetics</b>
Frugtbarhed	+0,0	76%		
Levetid	+0,1	76%		

HANCOCK X ARTIST X INTEGRAL X APPLE RED EX-96

Linjære August 2022 Døtre: Besætninger Sik. 80%

			-2	-1	0	+1	+2
Højde	3,09	Stor					
Styrke	1,43	Stærk					
Kropsdybde	2,35	Dyb					
Mælkepræg	3,21	Åben					
Krydsretning	-1,36	Opsvajet					
Krydsbredde	3,00	Bred					
Hasevinkel	1,18	Kroget					
Hasestilling	2,33	Parallelle					
Klovhældning	2,47	Stejl					
Lemmescore	2,51	Lav					
Foryvertilhæftning	3,89	Fast					
Baggyverhøjde	4,72	Højt					
Baggyverbredde	4,06	Bredt					
Yverbånd	2,69	Stærk					
Yverdybde	2,66	Højt					
Forpatteafstand	2,32	Tæt					
Bagpatteafstand	2,67	Tæt					
Pattelængde	0,12	Lang					



MGD: Welcome-Tel Rubicon Pipa Ex-94

2937 GTPI, +3611 GLPI & 2,05 Yver  
+92 Fedt, +1,0 Døtrefrugtbarhed

	%	% sik	OBS
Fødselsindeks	1,9	63	0
Kælvningsindeks	2,1	58	0
Dødfødte Fødsel	5,3	60	0
Dødfødte Kælvning	5,5	56	0

**ST Gen Capt'n**  
**PENZA** Pris kr KSS 275,-

		Døtre	Besætninger
GTPI	2937		
Netmerit \$	+870		
Mælk (Lbs)	+908	79%	aAa 243
Fedt (Lbs)	+92	+0,20%	Malketid 99
Protein (Lbs)	+47	+0,07%	Beta Casein A2A2
Totaltype	1,97	78%	SCR
Lemmer	0,24	78%	ECO Feed
Yver	2,05	78%	Stb. nr. 262535 STgenetics
Celletal	2,87	75%	
Frugtbarhed	+1,0	74%	
Levetid	+4,3	74%	

CAPTAIN X NOBLE X RUBICON X BOB

Linjære August 2022 Døtre: Besætninger Sik. 78%

			-2	-1	0	+1	+2
Højde	1,21	Stor					
Styrke	0,36	Stærk					
Kropsdybde	0,60	Dyb					
Mælkepræg	1,98	Åben					
Krydsretning	0,32	Hældende					
Krydsbredde	2,03	Bred					
Hasevinkel	0,47	Kroget					
Hasestilling	-0,02	Tæstillede					
Klovhældning	0,31	Stejl					
Lemmescore	0,64	Høj					
Foryvertilhæftning	2,07	Fast					
Baggyverhøjde	2,86	Højt					
Baggyverbredde	2,94	Bredt					
Yverbånd	1,39	Stærk					
Yverdybde	1,44	Højt					
Forpatteafstand	1,20	Tæstillede					
Bagpatteafstand	1,56	Tæstillede					
Pattelængde	-0,60	Kort					



Bull: Peak JARVIS

2980 GTPI, 3873 GLPI & 7 Conf  
9 Yver, Kvietyr & +0,8 DPR

	%	% sik	OBS
Fødselsindeks	1,7	62	0
Kælvningsindeks	1,1	57	0
Dødfødte Fødsel	6,2	58	0
Dødfødte Kælvning	4,1	54	0

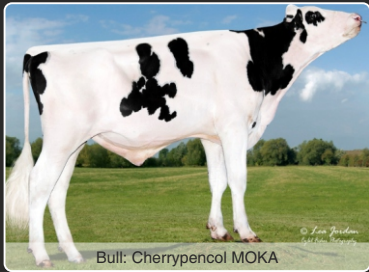
**Peak**  
**JARVIS** Pris kr 175,-

		Døtre	Besætninger
GTPI	2980		
Netmerit \$	+983		
Mælk (Lbs)	+658	79%	aAa 234
Fedt (Lbs)	+78	+0,18%	Malketid 103
Protein (Lbs)	+46	+0,09%	Beta Casein A2A2
Totaltype	1,67	77%	SCR
Lemmer	1,05	77%	ECO Feed
Yver	1,91	77%	Stb. nr. 262379 Jetstream
Celletal	2,74	75%	
Frugtbarhed	+0,8	73%	
Levetid	+6,6	74%	

HAILED X PURSUIT X ALTAROBSON X EXACTA

Linjære August 2022 Døtre: Besætninger Sik. 78%

			-2	-1	0	+1	+2
Højde	0,51	Stor					
Styrke	-0,27	Smal					
Kropsdybde	-0,25	Opkneben					
Mælkepræg	1,32	Åben					
Krydsretning	-0,56	Opsvåjet					
Krydsbredde	0,57	Bred					
Hasevinkel	0,98	Kroget					
Hasestilling	1,04	Parallelle					
Klovhældning	0,32	Stejl					
Lemmescore	1,17	Høj					
Foryvertilhæftning	1,68	Fast					
Baggyverhøjde	2,65	Højt					
Baggyverbredde	2,60	Bredt					
Yverbånd	0,79	Stærk					
Yverdybde	1,19	Højt					
Forpatteafstand	0,91	Tæt					
Bagpatteafstand	0,85	Tæt					
Pattelængde	-0,02	Kort					



Bull: Cherrypencol MOKA

3045 GTPI & +1008 NM. 107 Malketid  
Unik afstamning, 2,01 Type & Yver

	%	% sik	OBS
Fødselsindeks	2,5	63	0
Kælvningsindeks	2,6	57	0
Dødfødte Fødsel	6,6	60	0
Dødfødte Kælvning	5,3	54	0

**Cherrypencol**  
**MOKA** Pris kr 225,-

		Døtre	Besætninger
GTPI	3045		
Netmerit \$	+1008		
Mælk (Lbs)	+860	79%	aAa 243
Fedt (Lbs)	+103	+0,24%	Malketid 107
Protein (Lbs)	+59	+0,11%	Beta Casein A2A2
Totaltype	2,01	78%	SCR
Lemmer	0,39	78%	ECO Feed
Yver	2,01	78%	Stb. nr. Jetstream
Celletal	2,75	75%	
Frugtbarhed	-0,5	73%	
Levetid	+5,6	74%	

GAMEDAY X LEGACY X ROLAN X JEDI

Linjære August 2022 Døtre: Besætninger Sik. 78%

			-2	-1	0	+1	+2
Højde	0,59	Stor					
Styrke	0,04	Bred					
Kropsdybde	-0,07	Opkneben					
Mælkepræg	1,06	Åben					
Krydsretning	-0,07	Opsvåjet					
Krydsbredde	1,12	Bred					
Hasevinkel	-0,32	Ret					
Hasestilling	0,32	Parallelle					
Klovhældning	0,60	Stejl					
Lemmescore	0,53	Høj					
Foryvertilhæftning	2,49	Fast					
Baggyverhøjde	2,76	Højt					
Baggyverbredde	2,61	Bredt					
Yverbånd	0,53	Stærk					
Yverdybde	1,45	Højt					
Forpatteafstand	0,93	Tæt					
Bagpatteafstand	0,78	Tæt					
Pattelængde	-1,47	Kort					



Bull: Jimtown Network-Red

152 RZG, 2787 GTPI & Kvietyr  
Super Sædkvalitet & 8 yver (CAN)

	%	% sik	OBS
Fødselsindeks	2,0	80	70
Kælvningsindeks	2,2	71	0
Dødfødte Fødsel	5,5	69	68
Dødfødte Kælvning	4,6	64	0

**Jimtown**  
**NETWORK-RED** Pris kr 160/275,-

		Døtre	Besætninger
GTPI	2787		
Netmerit \$	+758		
Mælk (Lbs)	+1569	80%	aAa 234
Fedt (Lbs)	+76	+0,05%	Malketid 101
Protein (Lbs)	+46	-0,01%	Beta Casein A2A2
Totaltype	1,88	79%	SCR +1,8
Lemmer	0,32	79%	ECO Feed
Yver	1,44	79%	Stb. nr. 261595 Jetstream
Celletal	2,85	76%	
Frugtbarhed	+0,0	74%	
Levetid	+4,6	75%	

MARK X SALVATORE\*RC X ANDIRON X SHAN

Linjære August 2022 Døtre: Besætninger Sik. 80%

			-2	-1	0	+1	+2
Højde	1,47	Stor					
Styrke	0,88	Bred					
Kropsdybde	0,96	Dyb					
Mælkepræg	1,13	Åben					
Krydsretning	-0,39	Opsvåjet					
Krydsbredde	0,88	Bred					
Hasevinkel	0,99	Kroget					
Hasestilling	0,60	Parallelle					
Klovhældning	0,53	Stejl					
Lemmescore	0,65	Høj					
Foryvertilhæftning	2,05	Fast					
Baggyverhøjde	1,78	Højt					
Baggyverbredde	2,22	Bredt					
Yverbånd	1,04	Stærk					
Yverdybde	1,09	Højt					
Forpatteafstand	1,20	Tæt					
Bagpatteafstand	1,14	Tæt					
Pattelængde	0,28	Lang					