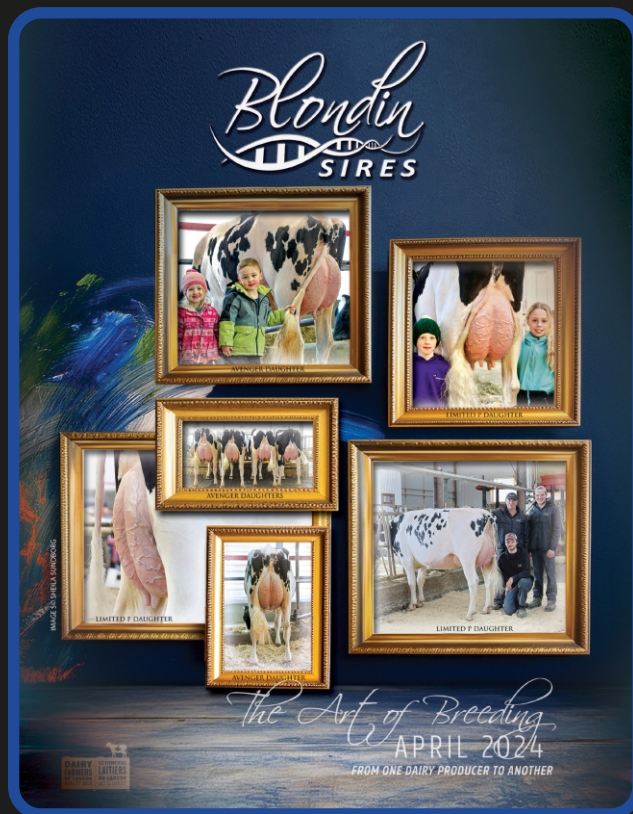


# Key Genetics



## April - August

Key Genetics støtter  
og er medlem af



**GRATIS AVLSRÅDGIVNING & AVLSPLAN**

Avlsrådgiver  
Hele landet  
Morten Kristiansen  
Tlf. 20 78 66 37



Aabyvej 62 • 9440 Aabybro • keygeneticsmail@gmail.com  
www.keygenetics.dk • Tlf. 2078 6637





**Winstar Empire**  
**MAKER** **Pris kr KSS 195,-**

GTPI	2276		Døtre	Besætninger
Netmerit \$	+71		610	172
Mælk (Lbs)	+1869	95%	aAa	243
Fedt (Lbs)	+15	-0,19%	Malketid	100
Protein (Lbs)	+34	-0,08%	Beta Casein	A2A2
Totaltype	2,90	93%	AVE Score	83
Lemmer	-0,14	93%	ECO Feed	29236
Yver	2,19	93%	<b>Stb. nr. 260518</b>	
Celletal	2,96	93%	<b>STgenetics</b>	
Frugtbarhed	-2,3	88%		
Levetid	-0,6	88%		

**SALOON X KINGBOY DOORMAN X GOLD BARBARA**

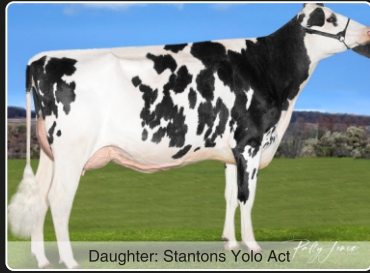
Linjære April 2024 Døtre: 193 Besætninger: 72 Sik. 93%

Højde	3,94	Stor			
Styrke	2,26	Stærk			
Kropsdybde	2,39	Dyb			
Mælkepræg	2,45	Åben			
Krydsretning	-0,55	Opsvæjet			
Krydsbredde	4,22	Smal			
Hasevinkel	0,32	Kroget			
Hasestilling	-0,03	Parallele			
Klovhældning	1,56	Stejl			
Lemmescore	0,86	Høj			
Foryvertilhæftning	2,78	Fast			
Baggyverhøjde	3,54	Højt			
Baggyverbredde	3,91	Bredt			
Yverbånd	2,07	Stærk			
Yverdybde	2,25	Højt			
Forpatteafstand	1,12	Tætstillede			
Bagpatteafstand	1,32	Tætstillede			
Pattelængde	0,64	Lang			



Døtreafprøv. +1869 mælk & 2,90 type  
Super fine køer i DK!!

	%	% sik	OBS
Fødselsindeks	2,6	89	1011
Kælvningsindeks	2,3	80	70
Dødfødte Fødsel	6,4	79	997
Dødfødte Kælvning	5,8	78	59



**Bgp**  
**YOLO** **Pris kr 150/275,-**

GTPI	2912		Døtre	Besætninger
Netmerit \$	+884		1124	308
Mælk (Lbs)	+1032	99%	aAa	324
Fedt (Lbs)	+104	+0,22%	Malketid	109
Protein (Lbs)	+42	+0,03%	Beta Casein	A2A2
Totaltype	1,60	97%	AVE Score	82,1(CAN)
Lemmer	0,79	97%	AVE Milk	29741
Yver	2,36	97%	<b>Stb. nr. 260445</b>	
Celletal	2,85	98%	<b>Jetstream</b>	
Frugtbarhed	-1,1	94%		
Levetid	+3,9	95%		

**BANDARES X MERIDIAN X ROBUST X ZENITH**

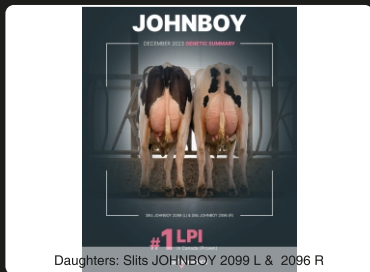
Linjære April 2024 Døtre:365 Besætninger:98 Sik. 97%

Højde	-0,04	Lille			
Styrke	-0,50	Smal			
Kropsdybde	-0,51	Opkneben			
Mælkepræg	0,51	Åben			
Krydsretning	0,65	Hældende			
Krydsbredde	1,80	Bred			
Hasevinkel	1,56	Kroget			
Hasestilling	1,00	Parallele			
Klovhældning	-0,60	Lav			
Lemmescore	0,81	Høj			
Foryvertilhæftning	2,35	Fast			
Baggyverhøjde	2,84	Højt			
Baggyverbredde	2,50	Bredt			
Yverbånd	1,47	Stærk			
Yverdybde	1,82	Højt			
Forpatteafstand	1,58	Tæt			
Bagpatteafstand	1,78	Tæt			
Pattelængde	-1,18	Kort			



Nr. 4 Døtreafprøv. Yver (2,36) i top 100  
Super sædskvalitet & 109 Malketid

	%	% sik	OBS
Fødselsindeks	2,5	97	6240
Kælvningsindeks	2,6	90	605
Dødfødte Fødsel	6,0	95	6516
Dødfødte Kælvning	5,3	91	602



**Genosource**  
**JOHNBOY** **Pris kr 150/275,-**

GTPI	2830		Døtre	Besætninger
Netmerit \$	+778		700	204
Mælk (Lbs)	+943	95%	aAa	432
Fedt (Lbs)	+77	+0,14%	Malketid	98
Protein (Lbs)	+65	+0,12%	Beta Casein	A2A2
Totaltype	1,59	93%	AVE Score	81,0(CAN)
Lemmer	0,65	93%	AVE Milk	27487
Yver	1,89	93%	<b>Stb. nr. 261381</b>	
Celletal	2,86	92%	<b>STgenetics</b>	
Frugtbarhed	-1,5	86%		
Levetid	+3,6	86%		

**REDROCK X DYNAMO X SILVER X ROBUST**

Linjære April 2024 Døtre:291 Besætninger: 85 Sik. 93%

Højde	0,99	Stor			
Styrke	0,70	Stærk			
Kropsdybde	0,55	Dyb			
Mælkepræg	0,73	Åben			
Krydsretning	0,05	Hældende			
Krydsbredde	1,32	Bred			
Hasevinkel	-0,13	Ret			
Hasestilling	0,89	Parallele			
Klovhældning	0,93	Stejl			
Lemmescore	0,78	Høj			
Foryvertilhæftning	2,05	Fast			
Baggyverhøjde	2,65	Højt			
Baggyverbredde	2,74	Bredt			
Yverbånd	0,78	Stærk			
Yverdybde	1,27	Højt			
Forpatteafstand	0,95	Tæt			
Bagpatteafstand	0,60	Tæt			
Pattelængde	0,31	Lang			



Nr. 5 Døtreafpr. 3708 LPI (CAN)  
11 Conf, 9 yver & +94 Fedt (CAN)

	%	% sik	OBS
Fødselsindeks	2,1	93	4195
Kælvningsindeks	2,1	85	95
Dødfødte Fødsel	6,2	86	4348
Dødfødte Kælvning	4,2	84	95



**Stgen Dubai**  
**ON-DUTY** **Pris kr KSS 250,-**

GTPI	2918		Døtre	Besætninger
Netmerit \$	+843		26	11
Mælk (Lbs)	+465	88%	aAa	234
Fedt (Lbs)	+67	+0,17%	Malketid	100
Protein (Lbs)	+41	+0,09%	Beta Casein	A2A2
Totaltype	1,84	84%	AVE Score	
Lemmer	-0,03	84%	AVE Milk	28055
Yver	2,51	84%	<b>Stb. nr. 261963</b>	
Celletal	2,82	82%	<b>STgenetics</b>	
Frugtbarhed	+2,8	77%		
Levetid	+5,0	79%		

**DUBAI X FABULOUS X FLAGSHIP X KINGBOY**

Linjære April 2024 Døtre:10 Besætninger:4 Sik. 84%

Højde	1,72	Stor			
Styrke	-0,22	Smal			
Kropsdybde	-0,11	Opkneben			
Mælkepræg	1,23	Åben			
Krydsretning	0,07	Hældende			
Krydsbredde	0,90	Bred			
Hasevinkel	-0,57	Ret			
Hasestilling	-0,23	Parallele			
Klovhældning	1,33	Stejl			
Lemmescore	0,44	Høj			
Foryvertilhæftning	2,78	Fast			
Baggyverhøjde	3,45	Højt			
Baggyverbredde	2,52	Bredt			
Yverbånd	1,49	Stærk			
Yverdybde	2,95	Højt			
Forpatteafstand	1,20	Tætstillede			
Bagpatteafstand	1,66	Tætstillede			
Pattelængde	-0,17	Kort			



Afprøv med +2,8 DPR & 2,51 Yver  
+5,0 Levetid & anderledes afstam.

	%	% sik	OBS
Fødselsindeks	2,2	92	868
Kælvningsindeks	1,9	71	14
Dødfødte Fødsel	6,6	82	771
Dødfødte Kælvning	4,1	65	11





MGD: Cookiecutter Dia Habitan EX-90

3085 GTPI, 3713 GLPI & 2.28 Type  
Super kvietyr, 2,05 Yver & + DPR

	%	% sik	OBS
Fødselsindeks	1,5	63	0
Kælvningsindeks	1,1	58	0
Dødfødte Fødsel	5,6	61	0
Dødfødte Kælvning	4,0	56	0

Aot  
**HOBBY** Pris kr 175/320,-

GTPI	3085		Døtre	Besætninger
Netmerit \$	+970			
Mælk (Lbs)	+1335	80%	aAa	
Fedt (Lbs)	+119	+0,23%	Malketid	99
Protein (Lbs)	+53	+0,04%	Beta Casein	A1A2
Totaltype	2,28	79%	AVE Milk	
Lemmer	1,11	79%	ECO Feed	
Yver	2,05	79%	<b>Stb. nr.</b>	
Celletal	2,94	76%		
Frugtbarhed	+0,1	75%		
Levetid	+3,6	75%		

MAGNUM X CONWAY X DELTA X DAY

Linjære April 2024 Døtre: Besætninger: Sik. 79%

			-2	-1	0	+1	+2
Højde	1,61	Stor					
Styrke	0,44	Stærk					
Kropsdybde	0,64	Dyb					
Mælkepræg	1,50	Åben					
Krydsretning	0,11	Hældende					
Krydsbredde	0,77	Bred					
Hasevinkel	-0,04	Ret					
Hasestilling	1,00	Parallele					
Klovhældning	1,87	Stejl					
Lemmescore	1,43	Høj					
Foryvertilhæftning	2,76	Fast					
Baggyverhøjde	2,78	Højt					
Baggyverbredde	2,33	Bredt					
Yverbånd	0,96	Stærk					
Yverdybde	2,13	Højt					
Forpatteafstand	0,94	Tæt					
Bagpatteafstand	0,93	Tæt					
Pattelængde	-0,42	Kort					



DAM: Kings Ransom Lgcy Dakota EX-90

2986 GTPI, 2,76 Type & 2,31 Yver  
Unik tyr. +106 Fedt, +0,3 DPR

	%	% sik	OBS
Fødselsindeks	2,0	94	1618
Kælvningsindeks	2,4	70	0
Dødfødte Fødsel	6,3	88	1683
Dødfødte Kælvning	5,4	65	0

Kings Ransom  
**DYNASTY** Pris kr 175/320,-

GTPI	2986		Døtre	Besætninger
Netmerit \$	+821			
Mælk (Lbs)	+649	82%	aAa	345
Fedt (Lbs)	+106	0,28%	Malketid	99
Protein (Lbs)	+42	+0,08%	Beta Casein	A2A2
Totaltype	2,76	81%	SCR	
Lemmer	0,89	81%	ECO Feed	
Yver	2,31	81%	<b>Stb. nr. 262500</b>	
Celletal	2,81	79%		
Frugtbarhed	+0,3	78%		
Levetid	+4,1	78%		

PAREFCT X LEGACY X HELIX X KINGBOY

Linjære April 2024 Døtre: Besætninger: Sik. 81%

			-2	-1	0	+1	+2
Højde	1,78	Stor					
Styrke	1,18	Stærk					
Kropsdybde	1,13	Dyb					
Mælkepræg	1,25	Åben					
Krydsretning	-0,23	Opsvæjet					
Krydsbredde	2,26	Bred					
Hasevinkel	0,42	Kroget					
Hasestilling	1,67	Parallele					
Klovhældning	1,28	Stejl					
Lemmescore	1,07	Høj					
Foryvertilhæftning	3,05	Fast					
Baggyverhøjde	2,77	Højt					
Baggyverbredde	2,81	Bredt					
Yverbånd	1,71	Stærk					
Yverdybde	2,37	Højt					
Forpatteafstand	1,42	Tæt					
Bagpatteafstand	1,26	Tæt					
Pattelængde	-0,41	Kort					



Bull: PEAK MCLAURIN

3098 GTPI, 1,96 PTAT & +0,4 DPR  
Anderledes afstam. & komplet graf

	%	% sik	OBS
Fødselsindeks	2,0	61	0
Kælvningsindeks	1,6	60	0
Dødfødte Fødsel	5,7	58	0
Dødfødte Kælvning	3,5	58	0

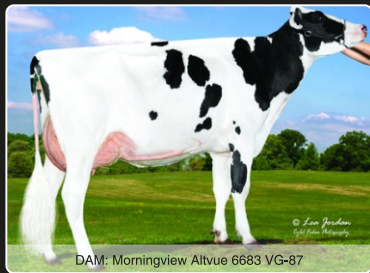
Peak  
**MCLAURIN** Pris kr 160/290,-

GTPI	3098		Døtre	Besætninger
Netmerit \$	+982			
Mælk (Lbs)	+713	80%	aAa	243
Fedt (Lbs)	+121	+0,33%	Malketid	106
Protein (Lbs)	+60	+0,13%	Beta Casein	A2A2
Totaltype	1,96	79%	SCR	
Lemmer	0,40	79%	ECO Feed	
Yver	1,42	79%	<b>Stb. nr. 263054</b>	
Celletal	2,79	76%		
Frugtbarhed	+0,4	75%		
Levetid	+4,3	75%		

DZUNDA X PURSUIT X MEDLEY X OCTOBERFEST

Linjære April 2024 Døtre: Besætninger: Sik. 79%

			-2	-1	0	+1	+2
Højde	1,99	Stor					
Styrke	1,03	Stærk					
Kropsdybde	0,78	Dyb					
Mælkepræg	1,26	Åben					
Krydsretning	0,02	Opsvæjet					
Krydsbredde	1,32	Bred					
Hasevinkel	0,06	Kroget					
Hasestilling	0,63	Parallele					
Klovhældning	1,49	Stejl					
Lemmescore	0,79	Høj					
Foryvertilhæftning	2,01	Fast					
Baggyverhøjde	1,73	Højt					
Baggyverbredde	2,10	Bredt					
Yverbånd	0,92	Stærk					
Yverdybde	1,78	Højt					
Forpatteafstand	1,09	Tæt					
Bagpatteafstand	1,08	Tæt					
Pattelængde	-0,26	Kort					



DAM: Morningview Altvue 6683 VG-87

Rødbrøget Network-Red søn med +1759 mælk  
Super Kvietyr & Meget komplet

	%	% sik	OBS
Fødselsindeks	1,3	62	4
Kælvningsindeks	2,0	58	0
Dødfødte Fødsel	5,6	59	4
Dødfødte Kælvning	4,6	57	0

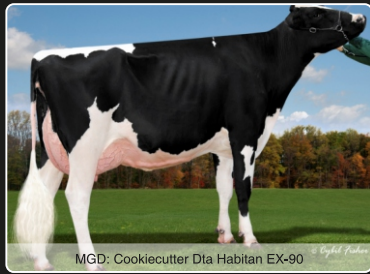
Trent-Way  
**RAE-BAN-RED** Pris kr 175,-

GTPI	2874		Døtre	Besætninger
Netmerit \$	+846			
Mælk (Lbs)	+1759	80%	aAa	423
Fedt (Lbs)	+78	+0,03%	Malketid	99
Protein (Lbs)	+60	+0,02%	Beta Casein	A1A2
Totaltype	1,84	79%	SCR	
Lemmer	0,46	79%	ECO Feed	
Yver	1,09	79%	<b>Stb. nr.</b>	
Celletal	2,82	76%		
Frugtbarhed	+0,3	74%		
Levetid	+4,5	75%		

NETWORK-RED X ALTAALTUVE X RESOLVE X RACER

Linjære April 2024 Døtre: Besætninger: Sik. 79%

			-2	-1	0	+1	+2
Højde	1,56	Stor					
Styrke	1,03	Stærk					
Kropsdybde	1,13	Dyb					
Mælkepræg	1,51	Åben					
Krydsretning	0,35	Hældende					
Krydsbredde	1,12	Bred					
Hasevinkel	0,80	Ret					
Hasestilling	0,95	Parallele					
Klovhældning	0,52	Stejl					
Lemmescore	0,74	Høj					
Foryvertilhæftning	1,24	Fast					
Baggyverhøjde	1,96	Højt					
Baggyverbredde	2,19	Bredt					
Yverbånd	0,64	Stærk					
Yverdybde	0,26	Højt					
Forpatteafstand	1,10	Tæt					
Bagpatteafstand	0,87	Tæt					
Pattelængde	0,06	Lang					



MGD: Cookiecutter Dia Habitan EX-90

2958 GTPI, 2,85 Type & +98 Fedt  
3678 GLPI, 11 Conf & +95 Fedt (CAN)

	%	% sik	OBS
Fødselsindeks	2,4	62	0
Kælvningsindeks	2,3	57	0
Dødfødte Fødsel	7,2	59	0
Dødfødte Kælvning	4,9	56	0

Blondin  
**HEARTLAND** Pris kr 175/325,-

GTPI	2958		Døtre	Besætninger
Netmerit \$	+808			
Mælk (Lbs)	+1214	79%	aAa	243
Fedt (Lbs)	+98	+0,18%	Malketid	107
Protein (Lbs)	+54	+0,06%	Beta Casein	A2A2
Totaltype	2,85	78%	SCR	
Lemmer	0,77	78%	ECO Feed	
Yver	2,18	78%	<b>Stb. nr. 263209</b>	
Celletal	2,90	76%		
Frugtbarhed	-0,8	75%		
Levetid	+3,8	75%		

DYNASTY X CONWAY X DELTA X DAY

Linjære April 2024 Døtre: Besætninger: Sik. 78%

			-2	-1	0	+1	+2
Højde	2,65	Stor					
Styrke	1,31	Bred					
Kropsdybde	1,43	Dyb					
Mælkepræg	1,61	Åben					
Krydsretning	0,41	Hældende					
Krydsbredde	2,37	Bred					
Hasevinkel	0,81	Kroget					
Hasestilling	1,31	Parallele					
Klovhældning	1,56	Stejl					
Lemmescore	1,26	Høj					
Foryvertilhæftning	3,33	Fast					
Bagyverhøjde	2,91	Højt					
Bagyverbredde	2,63	Bredt					
Yverbånd	1,45	Stærk					
Yverdybde	2,77	Højt					
Forpatteafstand	0,71	Tæt					
Bagpatteafstand	0,68	Tæt					
Pattelængde	0,45	Lang					



Bull: Genosource LASZLO

3139 GTPI +122 Fedt & +77 protein  
3724 GLPI, A2A2, 2 for Yver & kvietyr

	%	% sik	OBS
Fødselsindeks	1,7	62	0
Kælvningsindeks	1,6	58	0
Dødfødte Fødsel	5,6	58	0
Dødfødte Kælvning	3,9	56	0

Genosource  
**LASZLO** Pris kr KSS 290,-

GTPI	3139		Døtre	Besætninger
Netmerit \$	+1142			
Mælk (Lbs)	+1547	80%	aAa	
Fedt (Lbs)	+122	+0,21%	Malketid	103
Protein (Lbs)	+77	+0,10%	Beta Casein	A2A2
Totaltype	1,48	79%	SCR	
Lemmer	0,20	79%	ECO Feed	92
Yver	2,00	79%	<b>Stb. nr.</b>	
Celletal	2,93	76%		
Frugtbarhed	-1,0	74%		
Levetid	+4,3	75%		

ON-DUTY X CAPTAIN X LEMANS X MODESTY

Linjære April 2024 Døtre: Besætninger: Sik. 79%

			-2	-1	0	+1	+2
Højde	0,17	Stor					
Styrke	-0,95	Smal					
Kropsdybde	-0,66	Opkneben					
Mælkepræg	1,65	Åben					
Krydsretning	0,55	Hældende					
Krydsbredde	0,50	Bred					
Hasevinkel	0,25	Kroget					
Hasestilling	-0,11	Parallele					
Klovhældning	-0,08	Lav					
Lemmescore	0,34	Høj					
Foryvertilhæftning	1,46	Fast					
Bagyverhøjde	3,01	Højt					
Bagyverbredde	2,83	Bredt					
Yverbånd	0,87	Stærk					
Yverdybde	0,86	Højt					
Forpatteafstand	0,75	Tæt					
Bagpatteafstand	1,14	Tæt					
Pattelængde	-0,45	Kort					



MGD: Endoo Yoder L7933 9839-ET VG-86

2983 GTPI, 3673 GLPI & + 127 fedt  
Alternativ afstamning. A2A2

	%	% sik	OBS
Fødselsindeks	2,3	72	22
Kælvningsindeks	2,5	70	0
Dødfødte Fødsel	6,2	64	15
Dødfødte Kælvning	5,4	64	0

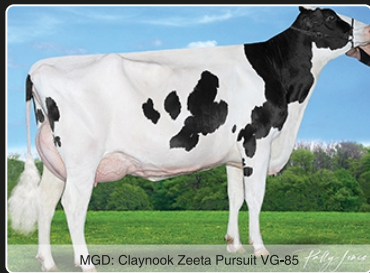
T-Spruce Conway  
**REXTON** Pris kr 150/275,-

GTPI	2983		Døtre	Besætninger
Netmerit \$	+996			
Mælk (Lbs)	+1055	82%	aAa	
Fedt (Lbs)	+115	+0,26%	Malketid	101
Protein (Lbs)	+63	+0,10%	Beta Casein	A2A2
Totaltype	1,71	81%	SCR	
Lemmer	1,12	81%	ECO Feed	97
Yver	1,34	81%	<b>Stb. nr. 263097</b>	
Celletal	2,88	80%		
Frugtbarhed	-2,0	78%		
Levetid	+3,4	78%		

CONWAY X LIONEL X YODER X LIQUID GOLD

Linjære April 2024 Døtre: Besætninger: Sik. 81%

			-2	-1	0	+1	+2
Højde	1,04	Stor					
Styrke	0,24	Stærk					
Kropsdybde	0,80	Dyb					
Mælkepræg	2,19	Åben					
Krydsretning	-0,21	Opsvajet					
Krydsbredde	1,00	Bred					
Hasevinkel	0,23	Kroget					
Hasestilling	1,46	Parallele					
Klovhældning	0,42	Stejl					
Lemmescore	1,26	Høj					
Foryvertilhæftning	1,59	Fast					
Bagyverhøjde	2,23	Højt					
Bagyverbredde	2,39	Bredt					
Yverbånd	0,55	Stærk					
Yverdybde	0,44	Højt					
Forpatteafstand	0,25	Tæt					
Bagpatteafstand	0,38	Tæt					
Pattelængde	0,34	Lang					



MGD: Claynook Zeeta Pursuit VG-85

3154 GTPI, 3761 GLPI & 2,31 Type  
Konv sæd tilgængelig uden kontrakter

	%	% sik	OBS
Fødselsindeks	1,7	63	0
Kælvningsindeks	1,6	57	0
Dødfødte Fødsel	5,2	60	0
Dødfødte Kælvning	4,1	55	0

Claynook  
**ZAPPER** Pris kr 195/350,-

GTPI	3154		Døtre	Besætninger
Netmerit \$	+1050			
Mælk (Lbs)	+1313	79%	aAa	
Fedt (Lbs)	+128	+0,26%	Malketid	95
Protein (Lbs)	+67	+0,09%	Beta Casein	A1A1
Totaltype	2,31	78%	SCR	
Lemmer	0,92	78%	ECO Feed	
Yver	1,82	78%	<b>Stb. nr.</b>	
Celletal	2,77	75%		
Frugtbarhed	-0,6	74%		
Levetid	+3,7	74%		

OVERDO X CONWAY X PURSUIT X DUKE

Linjære April 2024 Døtre: Besætninger: Sik. 78%

			-2	-1	0	+1	+2
Højde	1,97	Stor					
Styrke	1,27	Stærk					
Kropsdybde	1,65	Dyb					
Mælkepræg	2,72	Åben					
Krydsretning	0,48	Hældende					
Krydsbredde	1,98	Bred					
Hasevinkel	0,48	Ret					
Hasestilling	1,34	Parallele					
Klovhældning	0,98	Stejl					
Lemmescore	1,28	Høj					
Foryvertilhæftning	2,10	Fast					
Bagyverhøjde	2,66	Høj					
Bagyverbredde	3,50	Bredt					
Yverbånd	1,26	Stærk					
Yverdybde	0,75	Højt					
Forpatteafstand	1,65	Tæt					
Bagpatteafstand	1,35	Tæt					
Pattelængde	-0,25	Kort					