

Key Genetics



BLONDIN DETECTIVE BARCARDI VG-89-2YR.
Detective stiger endnu engang i ydelse og LPI.



Blaska døtre på Echowood Farm.
Blaska stiger igen i TPI og ydelse.

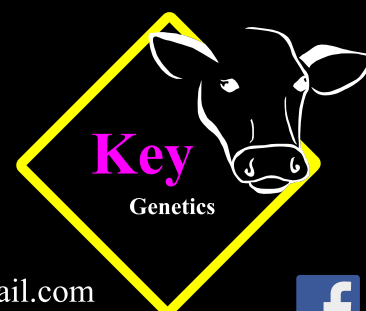
April-August



GRATIS AVLSRÅDGIVNING & AVLSPLAN

Avlsrådgiver
Hele landet
Morten Kristiansen
Tlf. 20 78 66 37

Aabyvej 62 • 9440 Aabybro • keygeneticsmail@gmail.com
www.keygenetics.dk • Tlf. 2078 6637





Daughters: Coldsprings BLASKA dotre



Døtreafprov. +2174 mælk & 2,34 type
Showtime Doc søn med 1,66 lemmer

| | % | % sik | OBS |
|-------------------|-----|-------|-----|
| Fødselsindeks | 1,6 | 91 | 589 |
| Kælvningsindeks | 1,9 | 81 | 202 |
| Dødfødte Fødsel | 4,3 | 84 | 446 |
| Dødfødte Kælvning | 5,2 | 81 | 193 |

Coldsprings BLASKA Pris kr 125/260,-

| GTPI | 3082 | Døtre | Besætninger |
|---------------|-------|--------|------------------|
| Netmerit \$ | +398 | 1828 | 332 |
| Mælk (Lbs) | +2174 | 98% | aAa 234 |
| Fedt (Lbs) | +47 | -0,15% | Malketid 99 |
| Protein (Lbs) | +43 | -0,10% | Beta Casein A2A2 |
| Totaltype | 2,34 | 96% | AVE Score |
| Lemmer | 1,66 | 96% | AVE Milk 29347 |
| Yver | 1,80 | 96% | Stb. nr. 263547 |
| Celletal | 2,98 | 95% | |
| Frugtbarhed | -0,8 | 89% | |
| Levetid | +0,8 | 91% | |

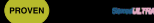
DOC X DENVER X BOMBERO X MCCUTCHEN

Linjære April 2026 Døtre: 1263 Besætninger: 231 Sik. 96%

| | | | -2 | -1 | 0 | +1 | +2 |
|--------------------|-------|-------------|----|----|---|----|----|
| Højde | 1,45 | Stor | | | | | |
| Styrke | 0,84 | Stærk | | | | | |
| Kropsdybde | 1,41 | Dyb | | | | | |
| Mælkepræg | 2,79 | Åben | | | | | |
| Krydsretning | -2,08 | Opsvajet | | | | | |
| Krydsbredde | 1,02 | Bred | | | | | |
| Hasevinkel | 0,99 | Kroget | | | | | |
| Hasestilling | 1,79 | Parallele | | | | | |
| Klovhældning | 1,85 | Stejl | | | | | |
| Lemmescore | 1,88 | Høj | | | | | |
| Foryvertilhæftning | 1,26 | Fast | | | | | |
| Baggyverhøjde | 3,12 | Højt | | | | | |
| Baggyverbredde | 3,47 | Bredt | | | | | |
| Yverbånd | 2,27 | Stærk | | | | | |
| Yverdybde | -0,09 | Dyb | | | | | |
| Forpatteafstand | 1,54 | Tætstillede | | | | | |
| Bagpatteafstand | 2,24 | Tætstillede | | | | | |
| Pattelængde | -0,01 | Lang | | | | | |



Daughter: DARQUEST DYNASTY QUEEN VG-2YR



Døtreafprov med 3074 TPI & 2,27 Type
3656 LPI, 9 Conf. & +2,5 Frugtbarhed

| | % | % sik | OBS |
|-------------------|-----|-------|-----|
| Fødselsindeks | 1,6 | 85 | 0 |
| Kælvningsindeks | 1,8 | 65 | 0 |
| Dødfødte Fødsel | 3,9 | 86 | 0 |
| Dødfødte Kælvning | 4,5 | 66 | 0 |

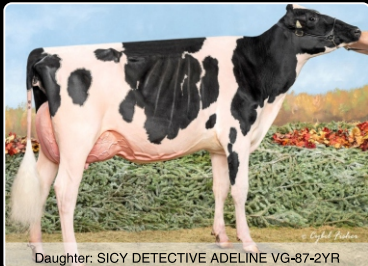
Kings Ransom DYNASTY Pris kr 170/290,-

| GTPI | 3074 | Døtre | Besætninger |
|---------------|------|--------|---------------------|
| Netmerit \$ | +340 | 1727 | 518 |
| Mælk (Lbs) | +27 | 98% | aAa 345 |
| Fedt (Lbs) | +72 | +0,27% | Malketid 105 |
| Protein (Lbs) | +16 | +0,06% | Beta Casein A2A2 |
| Totaltype | 2,27 | 98% | AVE Score 82,0(CAN) |
| Lemmer | 1,72 | 98% | AVE Milk 27124 |
| Yver | 1,26 | 98% | Stb. nr. 262500 |
| Celletal | 2,84 | 96% | |
| Frugtbarhed | +2,5 | 90% | |
| Levetid | +1,4 | 91% | |

PAREFCT X LEGACY EX-90 X HELIX X KINGBOY

Linjære April 2026 Døtre: 847 Besætninger: 241 Sik. 98%

| | | | -2 | -1 | 0 | +1 | +2 |
|--------------------|-------|-----------|----|----|---|----|----|
| Højde | 1,41 | Stor | | | | | |
| Styrke | 1,74 | Stærk | | | | | |
| Kropsdybde | 1,61 | Dyb | | | | | |
| Mælkepræg | 0,82 | Åben | | | | | |
| Krydsretning | -0,40 | Opsvajet | | | | | |
| Krydsbredde | 1,45 | Bred | | | | | |
| Hasevinkel | 0,72 | Kroget | | | | | |
| Hasestilling | 2,31 | Parallele | | | | | |
| Klovhældning | 1,32 | Stejl | | | | | |
| Lemmescore | 1,82 | Høj | | | | | |
| Foryvertilhæftning | 1,91 | Fast | | | | | |
| Baggyverhøjde | 1,46 | Højt | | | | | |
| Baggyverbredde | 1,94 | Bredt | | | | | |
| Yverbånd | 0,76 | Stærk | | | | | |
| Yverdybde | 1,01 | Højt | | | | | |
| Forpatteafstand | 1,42 | Tæt | | | | | |
| Bagpatteafstand | 1,01 | Tæt | | | | | |
| Pattelængde | 0,16 | Lang | | | | | |



Daughter: SICY DETECTIVE ADELIN VG-87-2YR



Afprov. 15 Conf & Lemmer
SHOWTIME!! +1025 Mælk

| | % | % sik | OBS |
|-------------------|-----|-------|-----|
| Fødselsindeks | 95 | 94 | 931 |
| Kælvningsindeks | 96 | 87 | 0 |
| Dødfødte Fødsel | 4,6 | 90 | 0 |
| Dødfødte Kælvning | 4,7 | 82 | 0 |

Blondin DETECTIVE Pris kr 195/395,-

| GLPI | GLPI 3367 | Døtre | Besætninger |
|---------------|-----------|--------|----------------------|
| Netmerit \$ | -230 | 254 | 143 |
| Mælk (Lbs) | +1025 | 96% | aAa 234 |
| Fedt (Lbs) | +2 | -0,31% | Malketid 94 |
| Protein (Lbs) | +25 | -0,08% | Beta Casein A2A2 |
| CONF | 15 CONF | 94% | AVE Score 83,2 (CAN) |
| Lemmer | 15 Lemmer | 94% | AVE Milk 30256 |
| Yver | 10 Yver | 94% | Stb. nr. 263126 |
| Celletal | 99 | 77% | |
| Frugtbarhed | 99 | 86% | |
| Levetid | 97 | 91% | |

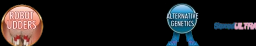
ALLIGATOR X CRUSHBULL X HOTLINE X DELTA

Linjære April 2026 Døtre: 158 Besætninger: 88 Sik. 94%

| | | | -2 | -1 | 0 | +1 | +2 |
|--------------------|-------|-----------|----|----|---|----|----|
| Højde | 2,48 | Stor | | | | | |
| Styrke | 1,59 | Stærk | | | | | |
| Kropsdybde | 2,30 | Dyb | | | | | |
| Mælkepræg | 2,39 | Åben | | | | | |
| Krydsretning | -0,49 | Opsvajet | | | | | |
| Krydsbredde | 2,08 | Bred | | | | | |
| Hasevinkel | 1,19 | Kroget | | | | | |
| Hasestilling | 1,59 | Parallele | | | | | |
| Klovhældning | 1,53 | Stejl | | | | | |
| Lemmescore | 1,92 | Høj | | | | | |
| Foryvertilhæftning | 2,11 | Fast | | | | | |
| Baggyverhøjde | 2,69 | Højt | | | | | |
| Baggyverbredde | 2,80 | Bredt | | | | | |
| Yverbånd | 1,66 | Stærk | | | | | |
| Yverdybde | 1,04 | Højt | | | | | |
| Forpatteafstand | 1,36 | Tæt | | | | | |
| Bagpatteafstand | 1,47 | Tæt | | | | | |
| Pattelængde | -0,01 | Kort | | | | | |



DAM: Silvercap Luster Stillness PP VG-86



PP & RC med 13 Conf & 11 Yver
+976 mælk, +64 Fedt & A2A2

| | % | % sik | OBS |
|-------------------|-----|-------|-----|
| Fødselsindeks | 1,7 | 63 | 0 |
| Kælvningsindeks | 2,1 | 59 | 0 |
| Dødfødte Fødsel | 3,7 | 59 | 0 |
| Dødfødte Kælvning | 4,9 | 58 | 0 |

Cashcow SALARY PP RC Pris kr 170/295

| GLPI | GLPI 3592 | Døtre | Besætninger |
|---------------|-----------|--------|------------------|
| Netmerit \$ | +107 | | |
| Mælk (Lbs) | +976 | 82% | aAa |
| Fedt (Lbs) | +64 | +0,19% | Malketid 100 |
| Protein (Lbs) | +42 | +0,06% | Beta Casein A2A2 |
| CONF | 13 CONF | 80% | AVE Score |
| Lemmer | 8 Lemmer | 80% | AVE Milk |
| Yver | 11 Yver | 80% | Stb. nr. 264072 |
| Celletal | 99 | 67% | |
| Frugtbarhed | 96 | 76% | |
| Levetid | 103 | 83% | |

RIGHT STUFF PP X LUSTER P X BIGHIT P X LOYOLA P

Linjære April 2026 Døtre: Besætninger Sik. 80%

| | | | -2 | -1 | 0 | +1 | +2 |
|--------------------|-------|-------------|----|----|---|----|----|
| Højde | 1,32 | Stor | | | | | |
| Styrke | 0,82 | Stærk | | | | | |
| Kropsdybde | 0,87 | Dyb | | | | | |
| Mælkepræg | 0,74 | Åben | | | | | |
| Krydsretning | 0,45 | Hældende | | | | | |
| Krydsbredde | 1,75 | Bred | | | | | |
| Hasevinkel | 0,68 | Kroget | | | | | |
| Hasestilling | 1,44 | Parallele | | | | | |
| Klovhældning | 0,92 | Stejl | | | | | |
| Lemmescore | 1,22 | Høj | | | | | |
| Foryvertilhæftning | 2,36 | Fast | | | | | |
| Baggyverhøjde | 2,74 | Højt | | | | | |
| Baggyverbredde | 1,89 | Bredt | | | | | |
| Yverbånd | 0,63 | Stærk | | | | | |
| Yverdybde | 2,38 | Højt | | | | | |
| Forpatteafstand | -0,25 | Vidtsillede | | | | | |
| Bagpatteafstand | -0,39 | Vidtsillede | | | | | |
| Pattelængde | 0,69 | Lang | | | | | |



Trent Way RESCUE-RED Pris kr 160/275

| | | | | |
|---------------|------|--------|------------------------|-------------|
| GTPI | 2996 | | Døtre | Besætninger |
| Netmerit \$ | +413 | | | |
| Mælk (Lbs) | +905 | 80% | aAa | |
| Fedt (Lbs) | +52 | +0,05% | Malketid | 312 |
| Protein (Lbs) | +30 | +0,00% | Beta Casein | 100 |
| Totaltype | 1,65 | 79% | AVE Milk | A2A2 |
| Lemmer | 0,84 | 79% | ECO Feed | |
| Yver | 1,16 | 79% | Stb. nr. 264216 | |
| Celletal | 2,91 | 75% | | |
| Frugtbarhed | -1,0 | 74% | | |
| Levetid | +2,3 | 75% | | |

RAE BAN RED X PARFECT X SIMPLICITY P RC X DUKE

Linjære April 2026 Døtre: Besætninger: Sik. 79%

| | | | | |
|--------------------|-------|-----------|--|--|
| Højde | 1,06 | Stor | | |
| Styrke | 1,14 | Stærk | | |
| Kropsdybde | 1,02 | Dyb | | |
| Mælkepræg | 0,67 | Åben | | |
| Krydsretning | -0,30 | Opsvæjet | | |
| Krydsbredde | 1,58 | Bred | | |
| Hasevinkel | 0,82 | Kroget | | |
| Hasestilling | 1,48 | Parallele | | |
| Klovhældning | 0,74 | Stejl | | |
| Lemmescore | 0,90 | Høj | | |
| Foryvertilhæftning | 1,55 | Fast | | |
| Baggyverhøjde | 1,64 | Højt | | |
| Baggyverbredde | 1,55 | Bredt | | |
| Yverbånd | 0,61 | Stærk | | |
| Yverdybde | 1,00 | Højt | | |
| Forpatteafstand | 0,57 | Tæt | | |
| Bagpatteafstand | 0,54 | Tæt | | |
| Pattelængde | -0,10 | Kort | | |



Rødbrøget med +905 mælk
Super kvietyr med 1,65 type

| | | | |
|-------------------|-----|-------|-----|
| | % | % sik | OBS |
| Fødselsindeks | 1,1 | 63 | 0 |
| Kælvningsindeks | 1,1 | 58 | 0 |
| Dødfødte Fødsel | 3,3 | 61 | 0 |
| Dødfødte Kælvning | 3,3 | 56 | 0 |



Peak ONYX Pris kr 160/275,-

| | | | | |
|---------------|------|--------|------------------------|-------------|
| GTPI | 3327 | | Døtre | Besætninger |
| Netmerit \$ | +655 | | | |
| Mælk (Lbs) | +477 | 80% | aAa | 243 |
| Fedt (Lbs) | +88 | +0,25% | Malketid | 104 |
| Protein (Lbs) | +50 | +0,13% | Beta Casein | A2A2 |
| Totaltype | 1,55 | 79% | SCR | |
| Lemmer | 0,93 | 79% | ECO Feed | |
| Yver | 1,04 | 79% | Stb. nr. 263988 | |
| Celletal | 2,82 | 77% | | |
| Frugtbarhed | +1,7 | 75% | | |
| Levetid | +2,3 | 75% | | |

TYROL X ALTAKEVLOW X ALTAZAZZLE X HUEY

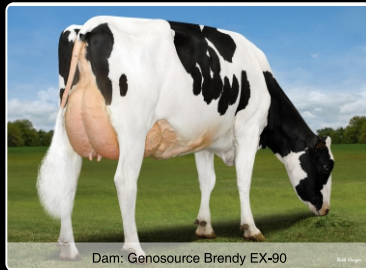
Linjære April 2026 Døtre: Besætninger: Sik. 79%

| | | | | |
|--------------------|-------|-----------|--|--|
| Højde | 1,71 | Stor | | |
| Styrke | 0,92 | Bred | | |
| Kropsdybde | 0,86 | Dyb | | |
| Mælkepræg | 1,07 | Åben | | |
| Krydsretning | -0,28 | Opsvæjet | | |
| Krydsbredde | 1,37 | Bred | | |
| Hasevinkel | -0,21 | Ret | | |
| Hasestilling | 1,48 | Parallele | | |
| Klovhældning | 1,31 | Stejl | | |
| Lemmescore | 1,14 | Høj | | |
| Foryvertilhæftning | 1,18 | Fast | | |
| Baggyverhøjde | 1,66 | Højt | | |
| Baggyverbredde | 1,75 | Bredt | | |
| Yverbånd | 0,86 | Svagt | | |
| Yverdybde | 1,30 | Højt | | |
| Forpatteafstand | 0,23 | Tæt | | |
| Bagpatteafstand | 0,47 | Tæt | | |
| Pattelængde | 0,45 | Lang | | |



3327 GTPI, +88 fedt & +1,7 Frugtbarhed
Komplet profil med anden afstam.

| | | | |
|-------------------|-----|-------|-----|
| | % | % sik | OBS |
| Fødselsindeks | 1,4 | 62 | 0 |
| Kælvningsindeks | 1,4 | 60 | 0 |
| Dødfødte Fødsel | 3,7 | 59 | 0 |
| Dødfødte Kælvning | 3,3 | 59 | 0 |



Genosource BARROS Pris kr 160/275,-

| | | | | |
|---------------|-------|--------|------------------------|-------------|
| GTPI | 3195 | | Døtre | Besætninger |
| Netmerit \$ | +538 | | | |
| Mælk (Lbs) | +1394 | 82% | aAa | 423 |
| Fedt (Lbs) | +45 | -0,05% | Malketid | 100 |
| Protein (Lbs) | +55 | +0,03% | Beta Casein | A2A2 |
| Totaltype | 2,23 | 81% | SCR | |
| Lemmer | 0,69 | 81% | ECO Feed | |
| Yver | 2,17 | 81% | Stb. nr. 263987 | |
| Celletal | 3,09 | 78% | | |
| Frugtbarhed | -0,7 | 75% | | |
| Levetid | +3,0 | 76% | | |

HAVENOFEAR X CAPTAIN X RUBICAL X NIGHTCAP

Linjære April 2026 Døtre: Besætninger: Sik. 81%

| | | | | |
|--------------------|-------|-----------|--|--|
| Højde | 0,83 | Stor | | |
| Styrke | 0,55 | Stærk | | |
| Kropsdybde | 0,69 | Dyb | | |
| Mælkepræg | 1,11 | Åben | | |
| Krydsretning | 0,30 | Hældende | | |
| Krydsbredde | 1,22 | Bred | | |
| Hasevinkel | -0,04 | Ret | | |
| Hasestilling | 0,57 | Parallele | | |
| Klovhældning | 1,06 | Stejl | | |
| Lemmescore | 0,87 | Høj | | |
| Foryvertilhæftning | 2,42 | Fast | | |
| Baggyverhøjde | 2,68 | Højt | | |
| Baggyverbredde | 3,00 | Bredt | | |
| Yverbånd | 1,18 | Stærk | | |
| Yverdybde | 1,49 | Højt | | |
| Forpatteafstand | 0,94 | Tæt | | |
| Bagpatteafstand | 1,21 | Tæt | | |
| Pattelængde | -0,15 | Kort | | |



3195 GTPI, 2,23 Type & 2,17 yver
+1394 mælk, god kvietyr & A2A2

| | | | |
|-------------------|-----|-------|-----|
| | % | % sik | OBS |
| Fødselsindeks | 1,4 | 63 | 0 |
| Kælvningsindeks | 1,3 | 60 | 0 |
| Dødfødte Fødsel | 3,7 | 60 | 0 |
| Dødfødte Kælvning | 4,1 | 59 | 0 |



Peak SIXTY Pris kr 170/295,-

| | | | | |
|---------------|-------|--------|-----------------|-------------|
| GTPI | 3344 | | Døtre | Besætninger |
| Netmerit \$ | +765 | | | |
| Mælk (Lbs) | +1131 | 79% | aAa | |
| Fedt (Lbs) | +93 | +0,17% | Malketid | 99 |
| Protein (Lbs) | +58 | +0,08% | Beta Casein | A1A2 |
| Totaltype | 1,82 | 77% | SCR | |
| Lemmer | 0,39 | 77% | ECO Feed | |
| Yver | 1,26 | 77% | Stb. nr. | |
| Celletal | 2,87 | 75% | | |
| Frugtbarhed | -0,1 | 74% | | |
| Levetid | +2,4 | 74% | | |

ALTAZERGRAVITY X POWERSTAR X ALTAMAGNIFIQUE X ZAZZLE

Linjære April 2026 Døtre: Besætninger: Sik. 77%

| | | | | |
|--------------------|-------|-----------|--|--|
| Højde | 0,99 | Stor | | |
| Styrke | 0,88 | Stærk | | |
| Kropsdybde | 1,03 | Dyb | | |
| Mælkepræg | 1,68 | Åben | | |
| Krydsretning | -0,71 | Opsvæjet | | |
| Krydsbredde | 1,72 | Bred | | |
| Hasevinkel | 0,90 | Kroget | | |
| Hasestilling | 0,53 | Parallele | | |
| Klovhældning | 0,52 | Stejl | | |
| Lemmescore | 0,61 | Høj | | |
| Foryvertilhæftning | 1,80 | Fast | | |
| Baggyverhøjde | 1,54 | Højt | | |
| Baggyverbredde | 2,32 | Bredt | | |
| Yverbånd | -0,01 | Stærk | | |
| Yverdybde | 0,77 | Højt | | |
| Forpatteafstand | 0,75 | Tæt | | |
| Bagpatteafstand | 0,40 | Tæt | | |
| Pattelængde | 0,08 | Lang | | |



3344 GTPI uden kontrakter
Super kvietyr, +93 fedt & 1,82 type

| | | | |
|-------------------|-----|-------|-----|
| | % | % sik | OBS |
| Fødselsindeks | 1,2 | 85 | 0 |
| Kælvningsindeks | 1,9 | 71 | 0 |
| Dødfødte Fødsel | 4,0 | 79 | 0 |
| Dødfødte Kælvning | 4,4 | 65 | 0 |



NY

3220 GTPI, 1,91 type & +0,9 frugtbarhed
Super familie "Doc Have Not EX-96"

| | % | % sik | OBS |
|-------------------|-----|-------|-----|
| Fødselsindeks | 1,4 | 62 | 0 |
| Kælvningsindeks | 1,5 | 57 | 0 |
| Dødfødte Fødsel | 4,0 | 59 | 0 |
| Dødfødte Kælvning | 3,8 | 56 | 0 |

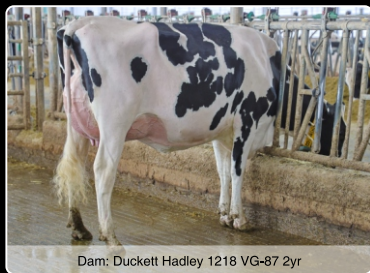
Duckett HURRICANE Pris kr 150/275,-

| GTPI | 3218 | Døtre | Besætninger |
|---------------|-------|--------|---------------------------|
| Netmerit \$ | +522 | | |
| Mælk (Lbs) | +1471 | 82% | aAa |
| Fedt (Lbs) | +68 | +0,03% | Malketid 100 |
| Protein (Lbs) | +54 | +0,02% | Beta Casein A2A2 |
| Totaltype | 1,91 | 81% | SCR |
| Lemmer | 0,91 | 81% | ECO Feed |
| Yver | 1,12 | 81% | Stb. nr. Blondin STAFF |
| Celletal | 3,00 | 79% | |
| Frugtbarhed | +0,9 | 78% | |
| Levetid | +1,5 | 77% | |

HUHON X PARFECT X DOC EX-96 X JEDI

Linjære April 2026 Døtre: Besætninger: Sik. 81%

| | | | -2 | -1 | 0 | +1 | +2 |
|--------------------|-------|-----------|----|----|---|----|----|
| Højde | 2,18 | Stor | | | | | |
| Styrke | 1,25 | Bred | | | | | |
| Kropsdybde | 1,61 | Dyb | | | | | |
| Mælkepræg | 2,05 | Åben | | | | | |
| Krydsretning | -0,10 | Opsvajet | | | | | |
| Krydsbredde | 2,83 | Bred | | | | | |
| Hasevinkel | 1,43 | Kroget | | | | | |
| Hasestilling | 1,15 | Parallele | | | | | |
| Klovhældning | 0,76 | Stejl | | | | | |
| Lemmescore | 1,44 | Høj | | | | | |
| Foryvertilhæftning | 1,21 | Fast | | | | | |
| Baggyverhøjde | 1,57 | Højt | | | | | |
| Baggyverbredde | 2,10 | Bredt | | | | | |
| Yverbånd | 1,76 | Stærk | | | | | |
| Yverdybde | 1,24 | Højt | | | | | |
| Forpatteafstand | 0,93 | Tæt | | | | | |
| Bagpatteafstand | 1,67 | Tæt | | | | | |
| Pattelængde | -0,40 | Kort | | | | | |



GLPI

3121 GTPI, 2,49 type & 1,93 Yver
Super kvietyr. God Dynasty ko bagved

| | % | % sik | OBS |
|-------------------|-----|-------|-----|
| Fødselsindeks | 1,3 | 62 | 0 |
| Kælvningsindeks | 1,7 | 61 | 0 |
| Dødfødte Fødsel | 3,8 | 59 | 0 |
| Dødfødte Kælvning | 4,2 | 60 | 0 |

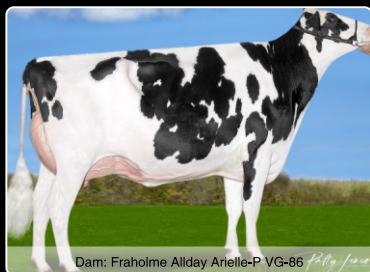
Mr Blondin Dh HOPE Pris kr 160/295,-

| GTPI | 3121 | Døtre | Besætninger |
|---------------|------|--------|-------------------------------------|
| Netmerit \$ | +519 | | |
| Mælk (Lbs) | +102 | 81% | aAa 243 |
| Fedt (Lbs) | +66 | +0,23% | Malketid 100 |
| Protein (Lbs) | +27 | +0,09% | Beta Casein A2A2 |
| Totaltype | 2,49 | 78% | SCR |
| Lemmer | 0,79 | 78% | ECO Feed |
| Yver | 1,93 | 78% | Stb. nr. 263993 Blondin STAFF |
| Celletal | 2,77 | 77% | |
| Frugtbarhed | -0,7 | 75% | |
| Levetid | +2,7 | 76% | |

SUNDANCE X DUCKETT HADLEY X CHALLENGER X DELTA

Linjære April 2026 Døtre: Besætninger: Sik. 78%

| | | | -2 | -1 | 0 | +1 | +2 |
|--------------------|-------|-----------|----|----|---|----|----|
| Højde | 1,37 | Stor | | | | | |
| Styrke | 1,04 | Stærk | | | | | |
| Kropsdybde | 1,47 | Dyb | | | | | |
| Mælkepræg | 1,97 | Åben | | | | | |
| Krydsretning | -0,60 | Opsvajet | | | | | |
| Krydsbredde | 1,90 | Bred | | | | | |
| Hasevinkel | 1,17 | Kroget | | | | | |
| Hasestilling | 0,84 | Parallele | | | | | |
| Klovhældning | 0,73 | Stejl | | | | | |
| Lemmescore | 1,13 | Høj | | | | | |
| Foryvertilhæftning | 2,19 | Fast | | | | | |
| Baggyverhøjde | 2,69 | Højt | | | | | |
| Baggyverbredde | 2,75 | Bredt | | | | | |
| Yverbånd | 1,75 | Stærk | | | | | |
| Yverdybde | 1,06 | Højt | | | | | |
| Forpatteafstand | 1,97 | Tæt | | | | | |
| Bagpatteafstand | 2,12 | Tæt | | | | | |
| Pattelængde | 0,41 | Lang | | | | | |



GLPI

Nr. 2 PP conf. tyr i Canada (14 conf)
3789 GLPI, 2,54 Type & +94 Fedt

| | % | % sik | OBS |
|-------------------|-----|-------|-----|
| Fødselsindeks | 1,7 | 61 | 0 |
| Kælvningsindeks | 1,4 | 57 | 0 |
| Dødfødte Fødsel | 3,7 | 57 | 0 |
| Dødfødte Kælvning | 4,2 | 55 | 0 |

Fraholme TRITON PP Pris kr 195/350,-

| GLPI | GLPI 3789 | Døtre | Besætninger |
|---------------|-----------|--------|-------------------------------------|
| Netmerit \$ | +270 | | |
| Mælk (Lbs) | +729 | 83% | aAa |
| Fedt (Lbs) | +94 | +0,55% | Malketid 105 |
| Protein (Lbs) | +55 | +0,23% | Beta Casein A1A2 |
| CONF | 14 CONF | 80% | SCR |
| Lemmer | 11 Lemmer | 80% | ECO Feed |
| Yver | 9 Yver | 80% | Stb. nr. 263807 Blondin STAFF |
| Celletal | 101 | 69% | |
| Frugtbarhed | 97 | 77% | |
| Levetid | 100 | 83% | |

LOGIC PP X ALLDAY-P X HOTSPOT-P X ALTASPICE-P

Linjære April 2026 Døtre: Besætninger: Sik. 80%

| | | | -2 | -1 | 0 | +1 | +2 |
|--------------------|-------|-----------|----|----|---|----|----|
| Højde | 2,26 | Stor | | | | | |
| Styrke | 0,66 | Stærk | | | | | |
| Kropsdybde | 1,18 | Dyb | | | | | |
| Mælkepræg | 2,01 | Åben | | | | | |
| Krydsretning | 2,09 | Hældende | | | | | |
| Krydsbredde | 1,54 | Bred | | | | | |
| Hasevinkel | -0,42 | Ret | | | | | |
| Hasestilling | 1,19 | Parallele | | | | | |
| Klovhældning | 1,16 | Stejl | | | | | |
| Lemmescore | 1,56 | Høj | | | | | |
| Foryvertilhæftning | 2,21 | Fast | | | | | |
| Baggyverhøjde | 2,90 | Højt | | | | | |
| Baggyverbredde | 2,72 | Bredt | | | | | |
| Yverbånd | 1,53 | Stærk | | | | | |
| Yverdybde | 1,66 | Højt | | | | | |
| Forpatteafstand | 1,08 | Tæt | | | | | |
| Bagpatteafstand | 1,22 | Tæt | | | | | |
| Pattelængde | -0,05 | Kort | | | | | |



GLPI

Nr. 1 Conf. Rød i verden (+15)
+14 Lemmer, +554 mælk

| | % | % sik | OBS |
|-------------------|-----|-------|-----|
| Fødselsindeks | 1,3 | 81 | 0 |
| Kælvningsindeks | 1,7 | 71 | 0 |
| Dødfødte Fødsel | 4,1 | 60 | 0 |
| Dødfødte Kælvning | 4,4 | 55 | 0 |

Benjo Lr MEGA P RED Pris kr 170/325,-

| GLPI | GLPI 3421 | Døtre | Besætninger |
|---------------|-----------|--------|-------------------------------------|
| Netmerit \$ | -149 | | |
| Mælk (Lbs) | +554 | 80% | aAa |
| Fedt (Lbs) | -15 | -0,32% | Malketid 97 |
| Protein (Lbs) | -2 | -0,17% | Beta Casein A1A2 |
| CONF | 15 CONF | 77% | SCR |
| Lemmer | 14 Lemmer | 77% | ECO Feed |
| Yver | 13 Yver | 77% | Stb. nr. 263806 Blondin STAFF |
| Celletal | 103 | 64% | |
| Frugtbarhed | 98 | 73% | |
| Levetid | 109 | 80% | |

EVEREADY PP X RYDER RED X MIRAND X JORDY

Linjære April 2026 Døtre: Besætninger: Sik. 77%

| | | | -2 | -1 | 0 | +1 | +2 |
|--------------------|------|-----------|----|----|---|----|----|
| Højde | 1,48 | Stor | | | | | |
| Styrke | 0,38 | Stærk | | | | | |
| Kropsdybde | 0,38 | Dyb | | | | | |
| Mælkepræg | 0,27 | Åben | | | | | |
| Krydsretning | 1,88 | Hældende | | | | | |
| Krydsbredde | 1,30 | Bred | | | | | |
| Hasevinkel | 0,65 | Kroget | | | | | |
| Hasestilling | 1,75 | Parallele | | | | | |
| Klovhældning | 1,45 | Stejl | | | | | |
| Lemmescore | 1,70 | Høj | | | | | |
| Foryvertilhæftning | 3,31 | Fast | | | | | |
| Baggyverhøjde | 3,16 | Høj | | | | | |
| Baggyverbredde | 2,31 | Bredt | | | | | |
| Yverbånd | 1,01 | Stærk | | | | | |
| Yverdybde | 2,99 | Højt | | | | | |
| Forpatteafstand | 1,17 | Tæt | | | | | |
| Bagpatteafstand | 1,40 | Tæt | | | | | |
| Pattelængde | 0,49 | Lang | | | | | |