

Key Genetics



Blondin Detective med ny super afprøvning. Her med bedste milking yearling Royal Winter Fair 2025



Duckett Hadley • Dynasty datter
Moder til Hope som er ny tyr på prislisten

December-April

Key Genetics støtter
og er medlem af



GRATIS AVLSRÅDGIVNING & AVLSPLAN

Avlsrådgiver
Hele landet
Morten Kristiansen
Tlf. 20 78 66 37

Aabyvej 62 • 9440 Aabybro • keygeneticsmail@gmail.com
www.keygenetics.dk • Tlf. 2078 6637





Daughters: Coldsprings BLASKA dotre



Dotreafprov. +1996 mælk & 2,32 type
Showtime Doc søn med 1,68 lemmer

	%	% sik	OBS
Fødselsindeks	1,6	91	615
Kælvningsindeks	1,9	79	167
Dødfødte Fødsel	4,2	83	430
Dødfødte Kælvning	5,2	79	158

Coldsprings BLASKA Pris kr 125/260,-

GTPI	3017		Døtre	Besætninger
Netmerit \$	+338		1360	258
Mælk (Lbs)	+1996	97%	aAa	234
Fedt (Lbs)	+43	-0,14%	Malketid	99
Protein (Lbs)	+38	-0,10%	Beta Casein	A2A2
Totaltype	2,32	96%	AVE Score	
Lemmer	1,68	96%	AVE Milk	29617
Yver	1,86	96%	Stb. nr. 263547	
Celletal	2,98	95%		
Frugtbarhed	-1,0	88%		
Levetid	+0,5	89%		

DOC X DENVER X BOMBERO X MCCUTCHEN

Linjære August 2025 Døtre: 793 Besætninger: 167 Sik. 96%

			-2	-1	0	+1	+2
Højde	1,50	Stor					
Styrke	0,93	Stærk					
Kropsdybde	1,48	Dyb					
Mælkepræg	2,81	Åben					
Krydsretning	-2,22	Opsvajet					
Krydsbredde	1,10	Bred					
Hasevinkel	0,98	Kroget					
Hasestilling	1,89	Parallele					
Klovhældning	1,87	Stejl					
Lemmescore	1,90	Høj					
Foryvertilhæftning	1,36	Fast					
Baggyverhøjde	3,20	Højt					
Baggyverbredde	3,53	Bredt					
Yverbånd	2,25	Stærk					
Yverdybde	-0,01	Dyb					
Forpatteafstand	1,50	Tætstillede					
Bagpatteafstand	2,15	Tætstillede					
Pattelængde	0,01	Lang					



Daughter: Kings-Ransom DYNASTY Dazie VG-87 2yr



Dotreafprøvet med 3134 TPI & 2,27 Type
3746 LPI, 10 Conf. & +1,8 Frugtbarhed

	%	% sik	OBS
Fødselsindeks	1,5	85	0
Kælvningsindeks	2,0	65	0
Dødfødte Fødsel	3,8	86	0
Dødfødte Kælvning	5,2	66	0

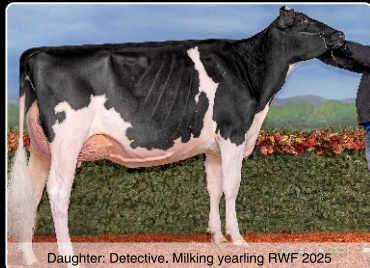
Kings Ransom DYNASTY Pris kr 170/290,-

GTPI	3134		Døtre	Besætninger
Netmerit \$	+370		765	230
Mælk (Lbs)	+144	98%	aAa	345
Fedt (Lbs)	+75	+0,26%	Malketid	104
Protein (Lbs)	+20	+0,06%	Beta Casein	A2A2
Totaltype	2,27	97%	AVE Score	82,4(CAN)
Lemmer	1,71	97%	AVE Milk	27129
Yver	1,29	97%	Stb. nr. 262500	
Celletal	2,87	95%		
Frugtbarhed	+1,8	88%		
Levetid	+1,3	89%		

PAREFCT X LEGACY EX-90 X HELIX X KINGBOY

Linjære December 2025 Døtre: 353 Besætninger: 112 Sik. 97%

			-2	-1	0	+1	+2
Højde	1,27	Stor					
Styrke	1,70	Stærk					
Kropsdybde	1,63	Dyb					
Mælkepræg	0,96	Åben					
Krydsretning	-0,53	Opsvajet					
Krydsbredde	1,43	Bred					
Hasevinkel	0,42	Kroget					
Hasestilling	2,35	Parallele					
Klovhældning	1,27	Stejl					
Lemmescore	1,76	Høj					
Foryvertilhæftning	1,93	Fast					
Baggyverhøjde	1,40	Højt					
Baggyverbredde	1,95	Bredt					
Yverbånd	0,83	Stærk					
Yverdybde	1,08	Højt					
Forpatteafstand	1,17	Tæt					
Bagpatteafstand	0,76	Tæt					
Pattelængde	0,08	Lang					



Daughter: Detective. Milking yearling RWF 2025



Afprøvet. 16 Conf & 18 Lemmer
SHOWTIME! +935 Mælk

	%	% sik	OBS
Fødselsindeks	95	94	931
Kælvningsindeks	97	80	0
Dødfødte Fødsel	4,6	90	0
Dødfødte Kælvning	4,0	82	0

Blondin DETECTIVE Pris kr 195/350,-

GLPI	3345		Døtre	Besætninger
Netmerit \$	-235		45	2
Mælk (Lbs)	+935	92%	aAa	234
Fedt (Lbs)	+20	-0,14%	Malketid	97
Protein (Lbs)	+27	-0,04%	Beta Casein	A2A2
CONF	16	91%	AVE Score	84,0 (CAN)
Lemmer	18	91%	AVE Milk	28935
Yver	9	91%	Stb. nr. 263126	
Celletal	99	76%		
Frugtbarhed	99	83%		
Levetid	98	91%		

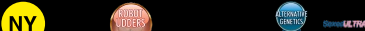
ALLIGATOR X CRUSHBULL X HOTLINE X DELTA

Linjære December 2025 Døtre: 46 Besætninger: 24 Sik. 85%

			-2	-1	0	+1	+2
Højde	2,46	Stor					
Styrke	1,41	Stærk					
Kropsdybde	2,19	Dyb					
Mælkepræg	2,27	Åben					
Krydsretning	-0,30	Opsvajet					
Krydsbredde	1,89	Bred					
Hasevinkel	1,28	Kroget					
Hasestilling	1,53	Parallele					
Klovhældning	1,63	Stejl					
Lemmescore	1,85	Høj					
Foryvertilhæftning	1,92	Fast					
Baggyverhøjde	2,76	Højt					
Baggyverbredde	2,78	Bredt					
Yverbånd	1,56	Stærk					
Yverdybde	0,98	Højt					
Forpatteafstand	1,35	Tæt					
Bagpatteafstand	1,48	Tæt					
Pattelængde	0,10	Lang					



Dam: Silvercap Luster Stillness PP RC VG-86



PP & RC med 13 Conf & 11 Yver
+1106 mælk, +72 Fedt & A2A2

	%	% sik	OBS
Fødselsindeks	1,7	63	0
Kælvningsindeks	2,0	59	0
Dødfødte Fødsel	3,7	59	0
Dødfødte Kælvning	4,4	58	0

Cashcow SALARY PP RC Pris kr 170/325,-

GLPI	3575		Døtre	Besætninger
Netmerit \$	+117			
Mælk (Lbs)	+1106	80%	aAa	
Fedt (Lbs)	+72	+0,22%	Malketid	100
Protein (Lbs)	+47	+0,07%	Beta Casein	A2A2
CONF	13	79%	AVE Score	
Lemmer	9	79%	AVE Milk	
Yver	11	79%	Stb. nr. 264072	
Celletal	100	67%		
Frugtbarhed	96	75%		
Levetid	102	83%		

RIGHT STUFF PP X LUSTER P X BIGHIT P X LOYOLA P

Linjære December 2025 Døtre: Besætninger: Sik. 79%

			-2	-1	0	+1	+2
Højde	1,31	Stor					
Styrke	0,82	Stærk					
Kropsdybde	0,81	Dyb					
Mælkepræg	0,67	Åben					
Krydsretning	0,44	Hældende					
Krydsbredde	1,75	Bred					
Hasevinkel	0,78	Kroget					
Hasestilling	1,31	Parallele					
Klovhældning	0,82	Stejl					
Lemmescore	1,15	Høj					
Foryvertilhæftning	2,38	Fast					
Baggyverhøjde	2,74	Højt					
Baggyverbredde	1,92	Bredt					
Yverbånd	0,62	Stærk					
Yverdybde	2,34	Højt					
Forpatteafstand	-0,24	Vidtsillede					
Bagpatteafstand	-0,33	Vidtsillede					
Pattelængde	0,59	Lang					



Rødbrøget med +944 mælk
Super kvietyr med 1,68 type

	%	% sik	OBS
Fødselsindeks	1,1	63	0
Kælvningsindeks	1,5	58	0
Dødfødte Fødsel	3,3	61	0
Dødfødte Kælvning	4,0	56	0

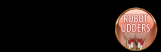
Trent Way
RESCUE-RED Pris kr 170,-

GTPI	3018		Døtre	Besætninger
Netmerit \$	+429			
Mælk (Lbs)	+944	80%	aAa	
Fedt (Lbs)	+54	+0,06%	Malketid	312
Protein (Lbs)	+30	+0,00%	Beta Casein	100
Totaltype	1,68	79%	AVE Milk	A2A2
Lemmer	0,80	79%	ECO Feed	
Yver	1,22	79%	Stb. nr.	
Celletal	2,90	75%		
Frugtbarhed	-1,1	74%		
Levetid	+2,4	75%		

RAE BAN RED X PERFECT X SIMPLICTY P RC X DUKE

Linjære December 2025 Døtre: Besætninger: Sik. 79%

			-2	-1	0	+1	+2
Højde	1,03	Stor					
Styrke	0,98	Stærk					
Kropsdybde	0,88	Dyb					
Mælkepræg	0,75	Åben					
Krydsretning	-0,25	Opsvajet					
Krydsbredde	1,49	Bred					
Hasevinkel	0,69	Kroget					
Hasestilling	1,45	Parallele					
Klovhældning	0,67	Stejl					
Lemmescore	0,86	Høj					
Foryvertilhæftning	1,57	Fast					
Baggyverhøjde	1,67	Højt					
Baggyverbredde	1,55	Bredt					
Yverbånd	0,71	Stærk					
Yverdybde	1,05	Højt					
Forpatteafstand	0,73	Tæt					
Bagpatteafstand	0,72	Tæt					
Pattelængde	-0,12	Kort					



3308 GTPI, +85 fedt & +1,6 Frugtbarhed
Komplet profil med anden afstam.

	%	% sik	OBS
Fødselsindeks	1,5	62	0
Kælvningsindeks	1,4	60	0
Dødfødte Fødsel	3,8	59	0
Dødfødte Kælvning	3,4	59	0

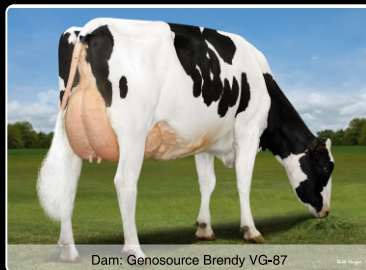
Peak
ONYX Pris kr 160/275,-

GTPI	3308		Døtre	Besætninger
Netmerit \$	+627			
Mælk (Lbs)	+419	80%	aAa	243
Fedt (Lbs)	+85	+0,25%	Malketid	104
Protein (Lbs)	+47	+0,12%	Beta Casein	A2A2
Totaltype	1,53	79%	SCR	
Lemmer	0,82	79%	ECO Feed	
Yver	1,00	79%	Stb. nr.	
Celletal	2,83	76%	263988	
Frugtbarhed	+1,6	74%		
Levetid	+2,1	75%		

TYROL X ALTAKEVLOW X ALTAZAZZLE X HUEY

Linjære December 2025 Døtre: Besætninger: Sik. 79%

			-2	-1	0	+1	+2
Højde	1,74	Stor					
Styrke	0,90	Bred					
Kropsdybde	0,82	Dyb					
Mælkepræg	1,02	Åben					
Krydsretning	-0,34	Opsvajet					
Krydsbredde	1,29	Bred					
Hasevinkel	-0,26	Ret					
Hasestilling	1,34	Parallele					
Klovhældning	1,29	Stejl					
Lemmescore	1,06	Høj					
Foryvertilhæftning	1,17	Fast					
Baggyverhøjde	1,56	Højt					
Baggyverbredde	1,68	Bredt					
Yverbånd	0,91	Svagt					
Yverdybde	1,33	Højt					
Forpatteafstand	0,16	Tæt					
Bagpatteafstand	0,46	Tæt					
Pattelængde	0,52	Lang					



3142 GTPI, 2,24 Type & 2,14 yver
+1331 mælk, god kvietyr & A2A2

	%	% sik	OBS
Fødselsindeks	1,4	63	0
Kælvningsindeks	1,4	60	0
Dødfødte Fødsel	3,6	60	0
Dødfødte Kælvning	4,2	59	0

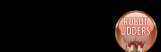
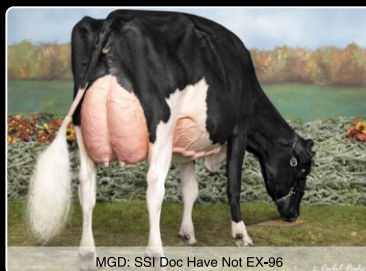
Genosource
BARROS Pris kr 160/275,-

GTPI	3142		Døtre	Besætninger
Netmerit \$	+501			
Mælk (Lbs)	+1331	81%	aAa	423
Fedt (Lbs)	+40	-0,05%	Malketid	99
Protein (Lbs)	+53	+0,03%	Beta Casein	A2A2
Totaltype	2,24	80%	SCR	
Lemmer	0,77	80%	ECO Feed	
Yver	2,14	80%	Stb. nr.	
Celletal	3,10	77%	263987	
Frugtbarhed	-0,5	75%		
Levetid	+3,1	76%		

HAVENOFEAR X CAPTAIN X RUBICAL X NIGHTCAP

Linjære December 2025 Døtre: Besætninger: Sik. 80%

			-2	-1	0	+1	+2
Højde	0,99	Stor					
Styrke	0,59	Stærk					
Kropsdybde	0,72	Dyb					
Mælkepræg	1,13	Åben					
Krydsretning	0,16	Hældende					
Krydsbredde	1,33	Bred					
Hasevinkel	0,10	Kroget					
Hasestilling	0,68	Parallele					
Klovhældning	1,17	Stejl					
Lemmescore	0,97	Høj					
Foryvertilhæftning	2,38	Fast					
Baggyverhøjde	2,61	Højt					
Baggyverbredde	3,00	Bredt					
Yverbånd	1,26	Stærk					
Yverdybde	1,56	Højt					
Forpatteafstand	1,03	Tæt					
Bagpatteafstand	1,31	Tæt					
Pattelængde	-0,14	Kort					



+1679 Mælk & 1,78 Type & 3717 GLPI
Super familie "Doc Have Not EX-96"

	%	% sik	OBS
Fødselsindeks	1,5	85	225
Kælvningsindeks	1,6	71	0
Dødfødte Fødsel	4,4	79	225
Dødfødte Kælvning	3,5	65	0

Duckett
HEROIC Pris kr 100/250,-

GTPI	3121		Døtre	Besætninger
Netmerit \$	+447			
Mælk (Lbs)	+1679	82%	aAa	312
Fedt (Lbs)	+53	-0,06%	Malketid	100
Protein (Lbs)	+61	+0,02%	Beta Casein	A2A2
Totaltype	1,78	81%	SCR	
Lemmer	1,29	81%	ECO Feed	
Yver	0,97	81%	Stb. nr.	
Celletal	2,97	79%	263656	
Frugtbarhed	-0,5	77%		
Levetid	+1,4	77%		

ESQUIRE X PERFECT X DOC EX-96 X JEDI

Linjære December 2025 Døtre: Besætninger: Sik. 81%

			-2	-1	0	+1	+2
Højde	1,00	Stor					
Styrke	1,02	Stærk					
Kropsdybde	1,20	Dyb					
Mælkepræg	2,00	Åben					
Krydsretning	-0,68	Opsvajet					
Krydsbredde	2,10	Bred					
Hasevinkel	0,56	Kroget					
Hasestilling	1,98	Parallele					
Klovhældning	0,56	Stejl					
Lemmescore	1,31	Høj					
Foryvertilhæftning	0,98	Fast					
Baggyverhøjde	1,64	Højt					
Baggyverbredde	2,28	Bredt					
Yverbånd	0,84	Stærk					
Yverdybde	0,06	Højt					
Forpatteafstand	0,37	Tæt					
Bagpatteafstand	0,62	Tæt					
Pattelængde	0,97	Lang					



Terra-Linda MOXIE Pris kr 175/295,-

GTPI	3129		Døtre	Besætninger
Netmerit \$	+301			
Mælk (Lbs)	+944	81%	aAa	
Fedt (Lbs)	+52	+0,05%	Malketid	94
Protein (Lbs)	+44	+0,05%	Beta Casein	A2A2
Totaltype	2,90	81%	SCR	
Lemmer	1,29	81%	ECO Feed	
Yver	1,40	81%		
Celletal	2,78	78%		
Frugtbarhed	+0,0	76%		
Levetid	+0,8	76%		

Stb. nr. 263875

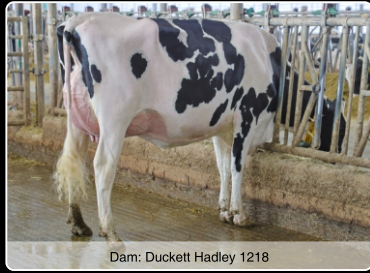
DROPBOX X PARFECT X EXCALIBUR X IMAX

Linjære December 2025 Døtre: Besætninger: Sik. 81%

Højde	2,82	Stor		
Styrke	1,79	Bred		
Kropsdybde	2,20	Dyb		
Mælkepræg	2,39	Åben		
Krydsretning	0,50	Hældende		
Krydsbredde	2,80	Bred		
Hasevinkel	1,05	Kroget		
Hasestilling	2,11	Parallele		
Klovhældning	1,40	Stejl		
Lemmescore	1,76	Høj		
Foryvertilhæftning	1,87	Fast		
Baggyverhøjde	2,22	Højt		
Baggyverbredde	2,86	Bredt		
Yverbånd	1,64	Stærk		
Yverdybde	1,03	Højt		
Forpatteafstand	1,47	Tæt		
Bagpatteafstand	1,77	Tæt		
Pattelængde	0,33	Lang		

3129 GTPI, 2,90 Type & +944 Mælk
Super spændende Dropbox søn

	%	% sik	OBS
Fødselsindeks	1,8	62	0
Kælvningsindeks	2,3	57	0
Dødfødte Fødsel	4,2	59	0
Dødfødte Kælvning	4,9	56	0



Mr Blondin Dh HOPE Pris kr 170/320,-

GTPI	3238		Døtre	Besætninger
Netmerit \$	+598			
Mælk (Lbs)	+275	79%	aAa	243
Fedt (Lbs)	+74	+0,24%	Malketid	101
Protein (Lbs)	+34	+0,09%	Beta Casein	A2A2
Totaltype	2,51	78%	SCR	
Lemmer	0,79	78%	ECO Feed	
Yver	1,96	78%		
Celletal	2,72	75%		
Frugtbarhed	-0,5	74%		
Levetid	+2,9	74%		

Stb. nr. 263993

SUNDANCE X DUCKETT HADLEY X CHALLENGER X DELTA

Linjære December 2025 Døtre: Besætninger: Sik. 78%

Højde	1,38	Stor		
Styrke	1,09	Stærk		
Kropsdybde	1,55	Dyb		
Mælkepræg	2,04	Åben		
Krydsretning	-0,59	Opsvæjet		
Krydsbredde	1,95	Bred		
Hasevinkel	1,10	Kroget		
Hasestilling	0,90	Parallele		
Klovhældning	0,72	Stejl		
Lemmescore	1,11	Høj		
Foryvertilhæftning	2,24	Fast		
Baggyverhøjde	2,69	Højt		
Baggyverbredde	2,81	Bredt		
Yverbånd	1,77	Stærk		
Yverdybde	1,10	Højt		
Forpatteafstand	1,93	Tæt		
Bagpatteafstand	2,09	Tæt		
Pattelængde	0,43	Lang		

3238 GTPI, 2,51 type & 1,96 Yver
Super kvietyr. God Dynasty ko bagved

	%	% sik	OBS
Fødselsindeks	1,2	62	0
Kælvningsindeks	2,0	61	0
Dødfødte Fødsel	3,8	59	0
Dødfødte Kælvning	3,8	60	0



Fraholme TRITON PP Pris kr 220/350,-

GLPI	3888		Døtre	Besætninger
Netmerit \$	+309			
Mælk (Lbs)	+872	80%	aAa	
Fedt (Lbs)	+103	+0,58%	Malketid	105
Protein (Lbs)	+61	+0,25%	Beta Casein	A1A2
CONF	15	80%	SCR	
Lemmer	11	80%	ECO Feed	
Yver	10	80%		
Celletal	101	68%		
Frugtbarhed	97	77%		
Levetid	101	83%		

Stb. nr. 263807

LOGIC PP X ALLDAY-P X HOTSPOT-P X ALTASPICE-P

Linjære December 2025 Døtre: Besætninger: Sik. 80%

Højde	2,21	Stor		
Styrke	0,56	Stærk		
Kropsdybde	1,14	Dyb		
Mælkepræg	2,04	Åben		
Krydsretning	2,08	Hældende		
Krydsbredde	1,49	Bred		
Hasevinkel	-0,33	Ret		
Hasestilling	1,14	Parallele		
Klovhældning	1,09	Stejl		
Lemmescore	1,60	Høj		
Foryvertilhæftning	2,15	Fast		
Baggyverhøjde	2,93	Højt		
Baggyverbredde	2,70	Bredt		
Yverbånd	1,54	Stærk		
Yverdybde	1,60	Højt		
Forpatteafstand	1,09	Tæt		
Bagpatteafstand	1,32	Tæt		
Pattelængde	-0,09	Kort		

Nr. 2 PP conf. tyr i Canada (15 conf)
3888 GLPI, 2,47 Type & + 103 Fedt

	%	% sik	OBS
Fødselsindeks	1,5	61	0
Kælvningsindeks	1,9	57	0
Dødfødte Fødsel	3,6	57	0
Dødfødte Kælvning	3,0	55	0



Benjo Lr MEGA P RED Pris kr 190/350,-

GLPI	3404		Døtre	Besætninger
Netmerit \$	-134			
Mælk (Lbs)	+697	80%	aAa	
Fedt (Lbs)	-8	-0,31%	Malketid	97
Protein (Lbs)	+4	-0,16%	Beta Casein	A1A2
CONF	16	77%	SCR	
Lemmer	15	77%	ECO Feed	
Yver	13	77%		
Celletal	103	64%		
Frugtbarhed	98	73%		
Levetid	108	80%		

Stb. nr. 263806

EVEREADY PP X RYDER RED X MIRAND X JORDY

Linjære December 2025 Døtre: Besætninger: Sik. 77%

Højde	1,51	Stor		
Styrke	0,32	Stærk		
Kropsdybde	0,38	Dyb		
Mælkepræg	0,32	Åben		
Krydsretning	1,94	Hældende		
Krydsbredde	1,28	Bred		
Hasevinkel	0,65	Kroget		
Hasestilling	1,72	Parallele		
Klovhældning	1,41	Stejl		
Lemmescore	1,74	Høj		
Foryvertilhæftning	3,37	Fast		
Baggyverhøjde	3,31	Høj		
Baggyverbredde	2,44	Bredt		
Yverbånd	1,06	Stærk		
Yverdybde	3,04	Højt		
Forpatteafstand	1,24	Tæt		
Bagpatteafstand	1,46	Tæt		
Pattelængde	0,44	Lang		

Nr. 1 Conf. Rød i verden (+16)
+15 Lemmer, +697 mæl'k

	%	% sik	OBS
Fødselsindeks	101	81	0
Kælvningsindeks	103	71	0
Dødfødte Fødsel	6,1	60	0
Dødfødte Kælvning	5,0	55	0