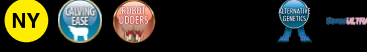




Dam: Blondin Destination Louisiana VG-86 2YR



Spændende Johnboy søn. 3838 GLPI +75 fedt, 14 conf & 15 lemmer.

| | % | % sik | OBS |
|-------------------|-----|-------|-----|
| Fødselsindeks | 1,3 | 63 | 0 |
| Kælvningsindeks | 1,3 | 59 | 0 |
| Dødfødte Fødsel | 3,9 | 60 | 0 |
| Dødfødte Kælvning | 4,3 | 58 | 0 |

Blondin LOUIS

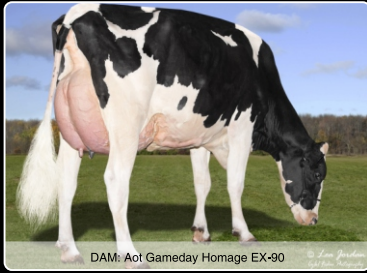
Pris kr 195/350,-

| GTPI | GLPI 3838 | | Døtre | Besætninger |
|---------------|-----------|--------|-----------------|-------------|
| Netmerit \$ | +408 | | | |
| Mælk (Lbs) | +1040 | 81% | aAa | |
| Fedt (Lbs) | +75 | +0,28% | Malketid | 98 |
| Protein (Lbs) | +53 | +0,13% | Beta Casein | A1A2 |
| Totaltype | 14 CONF | 81% | SCR | |
| Lemmer | 15 Lemmer | 81% | ECO Feed | |
| Yver | 8 Yver | 81% | Stb. nr. | |
| Celletal | 102 | 68% | | |
| Frugtbarhed | 97 | 77% | | |
| Levetid | 105 | 84% | | |

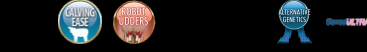
JOHNBOY X DESTINATION X PARFECT X TROPIC

Linjære April 2026 Døtre: Besætninger Sik. 81%

| | | | -2 | -1 | 0 | +1 | +2 |
|--------------------|-------|-----------|----|----|---|----|----|
| Højde | 0,86 | Stor | | | | | |
| Styrke | 0,90 | Stærk | | | | | |
| Kropsdybde | 1,11 | Dyb | | | | | |
| Mælkepræg | 0,99 | Åben | | | | | |
| Krydsretning | -0,48 | Opsvæjet | | | | | |
| Krydsbredde | 1,60 | Bred | | | | | |
| Hasevinkel | 0,51 | Kroget | | | | | |
| Hasestilling | 1,53 | Parallele | | | | | |
| Klovhældning | 1,02 | Stejl | | | | | |
| Lemmescore | 1,16 | Høj | | | | | |
| Foryvertilhæftning | 1,51 | Fast | | | | | |
| Baggyverhøjde | 1,71 | Højt | | | | | |
| Baggyverbredde | 1,82 | Bredt | | | | | |
| Yverbånd | 0,68 | Stærk | | | | | |
| Yverdybde | 0,67 | Højt | | | | | |
| Forpatteafstand | 0,26 | Tæt | | | | | |
| Bagpatteafstand | 0,18 | Tæt | | | | | |
| Pattelængde | 0,05 | Lang | | | | | |



DAM: Aot Gameday Homage EX-90



RC, 3167 GTPI & +1092 mælk Super kvietyr, samt A2A2

| | % | % sik | OBS |
|-------------------|-----|-------|-----|
| Fødselsindeks | 1,2 | 70 | 0 |
| Kælvningsindeks | 1,8 | 64 | 0 |
| Dødfødte Fødsel | 3,8 | 70 | 0 |
| Dødfødte Kælvning | 3,8 | 64 | 0 |

Aot HOBBIT*RC

Pris kr 160/275,-

| GTPI | 3167 | | Døtre | Besætninger |
|---------------|-------|--------|-----------------|-------------|
| Netmerit \$ | +687 | | | |
| Mælk (Lbs) | +1092 | 82% | aAa | 231 |
| Fedt (Lbs) | +83 | +0,14% | Malketid | 101 |
| Protein (Lbs) | +44 | +0,03% | Beta Casein | A2A2 |
| Totaltype | 1,25 | 81% | SCR | |
| Lemmer | 0,48 | 81% | ECO Feed | |
| Yver | 0,99 | 81% | Stb. nr. | |
| Celletal | 2,95 | 79% | | |
| Frugtbarhed | -0,4 | 77% | | |
| Levetid | +2,4 | 77% | | |

REDLEA*RC X GAMEDAY X POSITIVE X DELTA

Linjære April 2026 Døtre: Besætninger Sik. 81%

| | | | -2 | -1 | 0 | +1 | +2 |
|--------------------|-------|-----------|----|----|---|----|----|
| Højde | 0,08 | Stor | | | | | |
| Styrke | -0,86 | Smal | | | | | |
| Kropsdybde | -0,42 | Opkneben | | | | | |
| Mælkepræg | 1,75 | Åben | | | | | |
| Krydsretning | -0,61 | Opsvæjet | | | | | |
| Krydsbredde | 1,00 | Bred | | | | | |
| Hasevinkel | 0,83 | Kroget | | | | | |
| Hasestilling | -0,02 | Parallele | | | | | |
| Klovhældning | 0,20 | Stejl | | | | | |
| Lemmescore | 0,64 | Høj | | | | | |
| Foryvertilhæftning | 0,66 | Fast | | | | | |
| Baggyverhøjde | 1,41 | Højt | | | | | |
| Baggyverbredde | 1,99 | Bredt | | | | | |
| Yverbånd | 0,43 | Stærk | | | | | |
| Yverdybde | 0,05 | Dyb | | | | | |
| Forpatteafstand | 0,30 | Tæt | | | | | |
| Bagpatteafstand | 0,26 | Tæt | | | | | |
| Pattelængde | 0,23 | Lang | | | | | |



DAM: Avonlea Chip's CHIQUITA EX-90



+17 Conf, +14 Yver & 12 lemmer 1993 GLPI & 101 Frugtbarhed. SHOWTIME!

| | % | % sik | OBS |
|-------------------|----|-------|-----|
| Fødselsindeks | 96 | 44 | 0 |
| Kælvningsindeks | 95 | 30 | 0 |
| Dødfødte Fødsel | | | 0 |
| Dødfødte Kælvning | | | 0 |

Avonlea POKER CHIP

Pris kr KSS 350,-

| GLPI | GLPI 1993 | | Døtre | Besætninger |
|---------------|-----------|--------|-----------------|-------------|
| Netmerit \$ | | | | |
| Mælk (Lbs) | +318 | 68% | aAa | |
| Fedt (Lbs) | +15 | -0,04% | Malketid | 102 |
| Protein (Lbs) | +23 | +0,13% | Beta Casein | A2A2 |
| CONF | 17 CONF | 57% | SCR | |
| Lemmer | 12 Lemmer | 57% | ECO Feed | |
| Yver | 14 Yver | 57% | Stb. nr. | |
| Celletal | 101 | 52% | | |
| Frugtbarhed | 101 | 40% | | |
| Levetid | 107 | 46% | | |

GHOST x VICTORIOUS X PREMIER X ACTION

Linjære April 2026 Døtre: Besætninger Sik. 57%

| | | | -2 | -1 | 0 | +1 | +2 |
|--------------------|----|-----------|----|----|---|----|----|
| Højde | 9 | Stor | | | | | |
| Styrke | 8 | Stærk | | | | | |
| Kropsdybde | 5 | Dyb | | | | | |
| Mælkepræg | 7 | Åben | | | | | |
| Krydsretning | 5H | Opsvæjet | | | | | |
| Krydsbredde | 10 | Bred | | | | | |
| Hasevinkel | 2 | Ret | | | | | |
| Hasestilling | 10 | Parallele | | | | | |
| Klovhældning | 12 | Stejl | | | | | |
| Lemmescore | | Høj | | | | | |
| Foryvertilhæftning | 11 | Fast | | | | | |
| Baggyverhøjde | 9 | Højt | | | | | |
| Baggyverbredde | 6 | Bredt | | | | | |
| Yverbånd | 8 | Stærk | | | | | |
| Yverdybde | 8S | Højt | | | | | |
| Forpatteafstand | 8C | Tæt | | | | | |
| Bagpatteafstand | 8C | Tæt | | | | | |
| Pattelængde | 2S | Kort | | | | | |



DAM: Comestar Latine Perfect VG-89 3YR



Polled med 3831 GLPI & 14 Conf +1077 mælk & 102 frugtbarhed

| | % | % sik | OBS |
|-------------------|-----|-------|-----|
| Fødselsindeks | 103 | 83 | 0 |
| Kælvningsindeks | 103 | 72 | 0 |
| Dødfødte Fødsel | 3,7 | 70 | 0 |
| Dødfødte Kælvning | 3,4 | 69 | 0 |

Bokma LEVEL-P

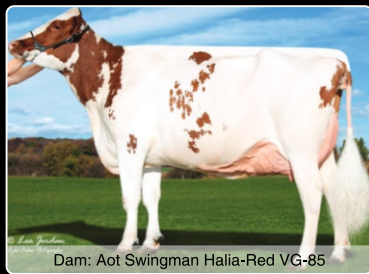
Pris kr. 170/350,-

| GLPI | GLPI 3831 | | Døtre | Besætninger |
|---------------|-----------|--------|-----------------|-------------|
| Netmerit \$ | +244 | | | |
| Mælk (Lbs) | +1077 | 82% | aAa | |
| Fedt (Lbs) | +65 | +0,16% | Malketid | 100 |
| Protein (Lbs) | +58 | +0,16% | Beta Casein | A2A2 |
| CONF | 14 CONF | 77% | SCR | |
| Lemmer | 10 Lemmer | 77% | ECO Feed | |
| Yver | 10 Yver | 77% | Stb. nr. | |
| Celletal | 101 | 64% | | |
| Frugtbarhed | 102 | 73% | | |
| Levetid | 104 | 81% | | |

STUFF PP X PERFECT LATINE VG-89 X TROPIC EX-93 X UNIX

Linjære April 2026 Døtre: Besætninger Sik. 77%

| | | | -2 | -1 | 0 | +1 | +2 |
|--------------------|----|-----------|----|----|---|----|----|
| Højde | 4 | Stor | | | | | |
| Styrke | 7 | Stærk | | | | | |
| Kropsdybde | 2 | Dyb | | | | | |
| Mælkepræg | 6 | Åben | | | | | |
| Krydsretning | 0 | Hældende | | | | | |
| Krydsbredde | 10 | Bred | | | | | |
| Hasevinkel | 3C | Kroget | | | | | |
| Hasestilling | 8 | Parallele | | | | | |
| Klovhældning | 2 | Stejl | | | | | |
| Lemmescore | | | | | | | |
| Foryvertilhæftning | 7 | Fast | | | | | |
| Baggyverhøjde | 5 | Højt | | | | | |
| Baggyverbredde | 7 | Bredt | | | | | |
| Yverbånd | 5 | Stærk | | | | | |
| Yverdybde | 3S | Højt | | | | | |
| Forpatteafstand | 2C | Tæt | | | | | |
| Bagpatteafstand | 5C | Tæt | | | | | |
| Pattelængde | 4L | Kort | | | | | |



Dam: Aot Swingman Halia-Red VG-85



Døtreafp. Rød & pollet med 1,79 Type
+0,7 Frugtbarhed & +2,4 Levetid

| | % | % sik | OBS |
|-------------------|-----|-------|-----|
| Fødselsindeks | 1,4 | 74 | 35 |
| Kælvningsindeks | 1,8 | 70 | 0 |
| Dødfødte Fødsel | 3,9 | 65 | 35 |
| Dødfødte Kælvning | 4,3 | 65 | 0 |

Aot HEATWAVE P RED Pris kr 150/290,-

| | | | Døtre | Besætninger |
|---------------|------|--------|-------------|-------------|
| GTPI | 2748 | | 24 | 10 |
| Netmerit \$ | +203 | | 24 | 10 |
| Mælk (Lbs) | +235 | 88% | aAa | 243 |
| Fedt (Lbs) | +8 | -0,01% | Malketid | 98 |
| Protein (Lbs) | +1 | -0,03% | Beta Casein | A1A2 |
| Totaltype | 1,79 | 85% | SCR | |
| Lemmer | 0,68 | 85% | ECO Feed | |
| Yver | 1,02 | 85% | | |
| Celletal | 2,77 | 83% | | |
| Frugtbarhed | +0,7 | 79% | | |
| Levetid | +2,4 | 80% | | |

Stb. nr. 262832

REDEYE P X SWINGMAN RED X SALVATORE X SUPERSIRE

Linjære April 2026 Døtre: 14 Besætninger 8 Sik. 85%

| | | | -2 | -1 | 0 | +1 | +2 |
|--------------------|-------|------------|----|----|---|----|----|
| Højde | 1,47 | Stor | | | | | |
| Styrke | -0,27 | Smal | | | | | |
| Kropsdybde | 0,64 | Dyb | | | | | |
| Mælkepræg | 2,08 | Åben | | | | | |
| Krydsretning | 0,18 | Hældende | | | | | |
| Krydsbredde | 0,98 | Bred | | | | | |
| Hasevinkel | 0,95 | Kroget | | | | | |
| Hasestilling | 0,81 | Parallelle | | | | | |
| Klovhældning | 1,05 | Stejl | | | | | |
| Lemmescore | 1,00 | Høj | | | | | |
| Foryvertilhæftning | 1,37 | Fast | | | | | |
| Baggyverhøjde | 1,63 | Højt | | | | | |
| Baggyverbredde | 0,89 | Bredt | | | | | |
| Yverbånd | 0,63 | Stærk | | | | | |
| Yverdybde | 1,47 | Højt | | | | | |
| Forpatteafstand | 0,89 | Tæstillede | | | | | |
| Bagpatteafstand | 0,94 | Tæstillede | | | | | |
| Pattelængde | -0,39 | Kort | | | | | |



Daughter: Vector Logic Zeldia-P-Vred VG-85-1yr



Afprøvet PP tyr. 3690 GLPI & 13 Conf
Bruges til showdyr i USA & Canada!

| | % | % sik | OBS |
|-------------------|-----|-------|-----|
| Fødselsindeks | 1,7 | 73 | 28 |
| Kælvningsindeks | 1,7 | 71 | 0 |
| Dødfødte Fødsel | 3,9 | 65 | 28 |
| Dødfødte Kælvning | 4,8 | 65 | 0 |

Drewholme LOGIC PP Pris kr 160/295,-

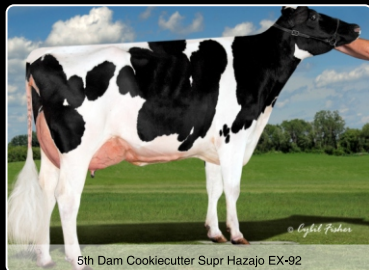
| | | | Døtre | Besætninger |
|---------------|------|--------|-------------|-------------|
| GTPI | 2871 | | 37 | 5 |
| Netmerit \$ | +334 | | 37 | 5 |
| Mælk (Lbs) | -239 | 90% | aAa | 423 |
| Fedt (Lbs) | +64 | +0,28% | Malketid | 101 |
| Protein (Lbs) | +14 | +0,08% | Beta Casein | A1A2 |
| Totaltype | 1,83 | 81% | SCR | |
| Lemmer | 0,95 | 81% | ECO Feed | |
| Yver | 1,40 | 81% | | |
| Celletal | 2,90 | 83% | | |
| Frugtbarhed | -1,2 | 79% | | |
| Levetid | +0,2 | 79% | | |

Stb. nr. 263257

A2P2 X DELTA-LAMBDA X ZIPIT P X SUPERSHOT

Linjære April 2026 Døtre: Besætninger Sik. 81%

| | | | -2 | -1 | 0 | +1 | +2 |
|--------------------|-------|-------------|----|----|---|----|----|
| Højde | 0,91 | Stor | | | | | |
| Styrke | 0,37 | Stærk | | | | | |
| Kropsdybde | 0,77 | Dyb | | | | | |
| Mælkepræg | 1,24 | Åben | | | | | |
| Krydsretning | 1,76 | Hældende | | | | | |
| Krydsbredde | 0,84 | Bred | | | | | |
| Hasevinkel | -1,03 | Ret | | | | | |
| Hasestilling | 1,21 | Parallelle | | | | | |
| Klovhældning | 1,05 | Stejl | | | | | |
| Lemmescore | 1,07 | Høj | | | | | |
| Foryvertilhæftning | 1,47 | Fast | | | | | |
| Baggyverhøjde | 2,34 | Højt | | | | | |
| Baggyverbredde | 2,23 | Bredt | | | | | |
| Yverbånd | 0,63 | Stærk | | | | | |
| Yverdybde | 0,68 | Højt | | | | | |
| Forpatteafstand | 0,00 | Vidstillede | | | | | |
| Bagpatteafstand | 0,33 | Tæt | | | | | |
| Pattelængde | 0,14 | Lang | | | | | |



5th Dam Cookiecutter Supr Hazajo EX-92



3257 GTPI, 2,25 Type & +1451 Mælk
aAa 246. Vild kombi & med anden afstam.

| | % | % sik | OBS |
|-------------------|-----|-------|-----|
| Fødselsindeks | 1,4 | 62 | 0 |
| Kælvningsindeks | 1,6 | 57 | 0 |
| Dødfødte Fødsel | 4,0 | 59 | 0 |
| Dødfødte Kælvning | 3,6 | 56 | 0 |

Cookiecutter HIGHFLO Pris kr 170/295,-

| | | | Døtre | Besætninger |
|---------------|-------|--------|-------------|-------------|
| GTPI | 3257 | | | |
| Netmerit \$ | +745 | | | |
| Mælk (Lbs) | +1451 | 81% | aAa | 246 |
| Fedt (Lbs) | +90 | +0,11% | Malketid | 108 |
| Protein (Lbs) | +40 | -0,03% | Beta Casein | A1A1 |
| Totaltype | 2,25 | 80% | SCR | |
| Lemmer | 0,25 | 80% | ECO Feed | |
| Yver | 1,81 | 80% | | |
| Celletal | 2,72 | 76% | | |
| Frugtbarhed | -2,0 | 75% | | |
| Levetid | +3,5 | 76% | | |

Stb. nr. 263765

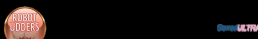
HARMONIOUS X GAMEDAY X ACURA X SEAGLASS

Linjære April 2026 Døtre: Besætninger Sik. 80%

| | | | -2 | -1 | 0 | +1 | +2 |
|--------------------|-------|------------|----|----|---|----|----|
| Højde | 1,66 | Stor | | | | | |
| Styrke | 0,52 | Smal | | | | | |
| Kropsdybde | 0,93 | Dyb | | | | | |
| Mælkepræg | 2,02 | Åben | | | | | |
| Krydsretning | 0,33 | Hældende | | | | | |
| Krydsbredde | 2,05 | Bred | | | | | |
| Hasevinkel | 0,96 | Kroget | | | | | |
| Hasestilling | 0,04 | Parallelle | | | | | |
| Klovhældning | 0,87 | Stejl | | | | | |
| Lemmescore | 0,75 | Høj | | | | | |
| Foryvertilhæftning | 2,53 | Fast | | | | | |
| Baggyverhøjde | 1,99 | Højt | | | | | |
| Baggyverbredde | 2,30 | Bredt | | | | | |
| Yverbånd | 1,54 | Stærk | | | | | |
| Yverdybde | 1,98 | Højt | | | | | |
| Forpatteafstand | 1,81 | Tæt | | | | | |
| Bagpatteafstand | 1,79 | Tæt | | | | | |
| Pattelængde | -0,80 | Kort | | | | | |



Bull: Wet MARKER



3234 GTPI, 2,11 Type & +827 mælk
3890 GLPI, 8 Conf & +114 Fedt

| | % | % sik | OBS |
|-------------------|-----|-------|-----|
| Fødselsindeks | 1,7 | 61 | 0 |
| Kælvningsindeks | 2,2 | 57 | 0 |
| Dødfødte Fødsel | 4,2 | 56 | 0 |
| Dødfødte Kælvning | 3,9 | 55 | 0 |

Wet MARKER Pris kr 170/290,-

| | | | Døtre | Besætninger |
|---------------|------|--------|-------------|-------------|
| GTPI | 3234 | | | |
| Netmerit \$ | +578 | | | |
| Mælk (Lbs) | +827 | 81% | aAa | 231 |
| Fedt (Lbs) | +88 | +0,20% | Malketid | 100 |
| Protein (Lbs) | +44 | +0,06% | Beta Casein | A1A2 |
| Totaltype | 2,11 | 80% | SCR | |
| Lemmer | 1,31 | 80% | ECO Feed | |
| Yver | 1,53 | 80% | | |
| Celletal | 2,88 | 76% | | |
| Frugtbarhed | -0,7 | 75% | | |
| Levetid | +1,7 | 75% | | |

Stb. nr. 264007

PHEONIX X GAMEDAY X RENEGADE X MATTERS

Linjære April 2026 Døtre: Besætninger Sik. 80%

| | | | -2 | -1 | 0 | +1 | +2 |
|--------------------|-------|------------|----|----|---|----|----|
| Højde | 1,38 | Stor | | | | | |
| Styrke | 1,60 | Stærk | | | | | |
| Kropsdybde | 1,37 | Dyb | | | | | |
| Mælkepræg | 0,93 | Åben | | | | | |
| Krydsretning | -0,71 | Opsvæjet | | | | | |
| Krydsbredde | 2,22 | Bred | | | | | |
| Hasevinkel | 0,38 | Kroget | | | | | |
| Hasestilling | 2,04 | Parallelle | | | | | |
| Klovhældning | 1,27 | Stejl | | | | | |
| Lemmescore | 1,37 | Høj | | | | | |
| Foryvertilhæftning | 1,83 | Fast | | | | | |
| Baggyverhøjde | 2,29 | Højt | | | | | |
| Baggyverbredde | 2,70 | Bredt | | | | | |
| Yverbånd | 1,01 | Stærk | | | | | |
| Yverdybde | 0,77 | Højt | | | | | |
| Forpatteafstand | 0,63 | Tæt | | | | | |
| Bagpatteafstand | 0,89 | Tæt | | | | | |
| Pattelængde | 0,76 | Lang | | | | | |