

Dam: Cherrypencol G Leslie

Cherrypencol LEVERAGE

Pris kr 170/295,-

GTPI	3425		Døtre	Besætninger
Netmerit \$	+919			
Mælk (Lbs)	+111	82%	aAa	243
Fedt (Lbs)	+126	+0,46%	Malketid	104
Protein (Lbs)	+47	+0,16%	Beta Casein	A1A2
Totaltype	1,08	81%	SCR	
Lemmer	-0,25	81%	ECO Feed	
Yver	0,96	81%	Stb. nr. 263764 	
Celletal	2,86	78%		
Frugtbarhed	+0,3	76%		
Levetid	+3,3	77%		

SHEEPSTER X GAMEDAY X LEGACY X ROLAN

Linjære December 2025 Døtre: Besætninger Sik. 81%

			-2	-1	0	+1	+2
Højde	0,33	Stor					
Styrke	0,39	Stærk					
Kropsdybde	0,22	Dyb					
Mælkepræg	0,92	Åben					
Krydsretning	0,14	Hældende					
Krydsbredde	1,54	Bred					
Hasevinkel	0,60	Kroget					
Hasestilling	-0,12	Parallell					
Klovhældning	-0,05	Stejl					
Lemmescore	-0,17	Høj					
Foryvertilhæftning	1,17	Fast					
Baggyverhøjde	0,99	Højt					
Baggyverbredde	1,70	Bredt					
Yverbånd	0,36	Stærk					
Yverdybde	0,26	Højt					
Forpatteafstand	1,06	Tæt					
Bagpatteafstand	0,75	Tæt					
Pattelængde	-0,09	Kort					

3425 GTPI, +0,3 DPR & +126 Fedt Kontraktfril! og fås både konv & KSS

	%	% sik	OBS
Fødselsindeks	1,8	63	0
Kælvningsindeks	2,5	59	0
Dødfødte Fødsel	4,3	60	0
Dødfødte Kælvning	4,4	58	0



DAM: Aot Gameday Homage EX-90

Aot HOBBIT*RC

Pris kr 170/295,-

GTPI	3196		Døtre	Besætninger
Netmerit \$	+690			
Mælk (Lbs)	+1150	82%	aAa	231
Fedt (Lbs)	+82	+0,13%	Malketid	100
Protein (Lbs)	+43	+0,02%	Beta Casein	A2A2
Totaltype	1,29	81%	SCR	
Lemmer	0,59	81%	ECO Feed	
Yver	1,13	81%	Stb. nr. 	
Celletal	2,96	79%		
Frugtbarhed	-0,2	77%		
Levetid	+2,6	77%		

REDLEA*RC X GAMEDAY X POSITIVE X DELTA

Døtre: Besætninger Sik. 81%

			-2	-1	0	+1	+2
Højde	0,08	Stor					
Styrke	-0,96	Smal					
Kropsdybde	-0,49	Opkneben					
Mælkepræg	1,79	Åben					
Krydsretning	-0,54	Opsvåjet					
Krydsbredde	1,00	Bred					
Hasevinkel	0,94	Kroget					
Hasestilling	0,06	Parallell					
Klovhældning	0,17	Stejl					
Lemmescore	0,77	Høj					
Foryvertilhæftning	0,78	Fast					
Baggyverhøjde	1,59	Højt					
Baggyverbredde	1,99	Bredt					
Yverbånd	0,55	Stærk					
Yverdybde	0,30	Dyb					
Forpatteafstand	0,33	Tæt					
Bagpatteafstand	0,30	Tæt					
Pattelængde	0,20	Lang					

RC, 3196 GTPI & +1150 mælk Super kvietyr, samt A2A2

	%	% sik	OBS
Fødselsindeks	1,2	70	0
Kælvningsindeks	1,8	64	0
Dødfødte Fødsel	3,7	70	0
Dødfødte Kælvning	3,8	64	0



DAM: Avonlea Chip's CHIQUITA EX-90

Avonlea POKER CHIP

Pris kr KSS 350,-

GLPI	1995		Døtre	Besætninger
Netmerit \$				
Mælk (Lbs)	+393	67%	aAa	
Fedt (Lbs)	+19	-0,03%	Malketid	101
Protein (Lbs)	+26	+0,13%	Beta Casein	A2A2
CONF	17	57%	SCR	
Lemmer	13	57%	ECO Feed	
Yver	13	57%	Stb. nr. 	
Celletal	101	51%		
Frugtbarhed	102	39%		
Levetid	107	46%		

GHOST x VICTORIOUS X PREMIER X ACTION

Linjære December 2025 Døtre: Besætninger Sik. 57%

			-2	-1	0	+1	+2
Højde	10	Stor					
Styrke	8	Stærk					
Kropsdybde	5	Dyb					
Mælkepræg	7	Åben					
Krydsretning	6H	Opsvåjet					
Krydsbredde	10	Bred					
Hasevinkel	0	Kroget					
Hasestilling	10	Parallell					
Klovhældning	13	Stejl					
Lemmescore		Høj					
Foryvertilhæftning	11	Fast					
Baggyverhøjde	8	Højt					
Baggyverbredde	5	Bredt					
Yverbånd	8	Stærk					
Yverdybde	8S	Højt					
Forpatteafstand	9C	Tæt					
Bagpatteafstand	9C	Tæt					
Pattelængde	3S	Kort					

NY +17 Conf. & +13 Lemmer & Yver 1995 GLPI & 102 Frugtbarhed. SHOWTIME!

	%	% sik	OBS
Fødselsindeks	97	44	0
Kælvningsindeks	95	29	0
Dødfødte Fødsel			0
Dødfødte Kælvning			0



DAM: Unique Magistrate GOLD VG-88-2YR Max

Unique GHOST

Pris kr. KSS 295,-

GLPI	1958		Døtre	Besætninger
Netmerit \$				
Mælk (Lbs)	+328	72%	aAa	462
Fedt (Lbs)	+33	+0,21%	Malketid	99
Protein (Lbs)	+30	+0,23%	Beta Casein	A2A2
CONF	13	62%	SCR	
Lemmer	10	62%	ECO Feed	
Yver	10	62%	Stb. nr. 305357 	
Celletal	103	54%		
Frugtbarhed	101	41%		
Levetid	105	45%		

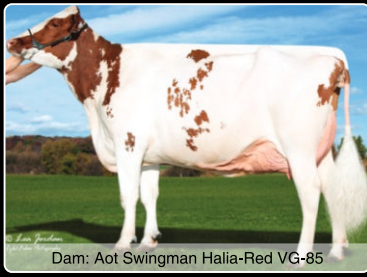
BOOMERANG X GOLD X JAMIE X VICTORIUS

Linjære December 2025 Døtre: Besætninger Sik. 62%

			-2	-1	0	+1	+2
Højde	13	Stor					
Styrke	7	Stærk					
Kropsdybde	3	Dyb					
Mælkepræg	3	Åben					
Krydsretning	6H	Opsvåjet					
Krydsbredde	11	Bred					
Hasevinkel	3C	Kroget					
Hasestilling	9	Parallell					
Klovhældning	4	Stejl					
Lemmescore							
Foryvertilhæftning	12	Fast					
Baggyverhøjde	1	Højt					
Baggyverbredde	7	Bredt					
Yverbånd	6	Stærk					
Yverdybde	9S	Højt					
Forpatteafstand	6C	Tæt					
Bagpatteafstand	7C	Tæt					
Pattelængde	8S	Kort					

Unik Jersey tyr uden JX i afstam. 1958 GLPI, 13 Conf & +328 Mælk

	%	% sik	OBS
Fødselsindeks	96	86	0
Kælvningsindeks	94	32	0
Dødfødte Fødsel			
Dødfødte Kælvning			



Dam: Aot Swingman Halia-Red VG-85



+0,7 Frugtbarhed & +2,6 Levetid

	%	% sik	OBS
Fødselsindeks	1,4	74	35
Kælvningsindeks	2,0	70	0
Dødfødte Fødsel	3,9	65	35
Dødfødte Kælvning	5,1	65	0

Aot HEATWAVE P RED Pris kr 150/290,-

GLPI	2801		Døtre	Besætninger
Netmerit \$	+222			
Mælk (Lbs)	+288	84%	aAa	243
Fedt (Lbs)	+13	+0,00%	Malketid	98
Protein (Lbs)	+4	-0,02%	Beta Casein	A1A2
Totaltype	1,91	81%	SCR	
Lemmer	0,87	81%	ECO Feed	
Yver	1,10	81%	Stb. nr. 262832 	
Celletal	2,77	80%		
Frugtbarhed	+0,7	77%		
Levetid	+2,6	79%		

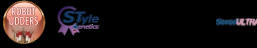
REDEYE P X SWINGMAN RED X SALVATORE X SUPERSIRE

Linjære December 2025 Døtre: Besætninger Sik. 81%

			-2	-1	0	+1	+2
Højde	1,64	Stor					
Styrke	0,05	Stærk					
Kropsdybde	0,86	Dyb					
Mælkepræg	1,97	Åben					
Krydsretning	0,37	Hældende					
Krydsbredde	1,21	Bred					
Hasevinkel	0,81	Kroget					
Hasestilling	1,03	Parallelle					
Klovhældning	1,38	Stejl					
Lemmescore	1,19	Høj					
Foryvertilhæftning	1,59	Fast					
Baggyverhøjde	1,61	Højt					
Baggyverbredde	1,02	Bredt					
Yverbånd	0,77	Stærk					
Yverdybde	1,65	Højt					
Forpatteafstand	1,20	Tætstillede					
Bagpatteafstand	1,14	Tætstillede					
Pattelængde	-0,47	Kort					



DAM: Drevholme Lambda Leysure P VG-87 2YR



Unik PP tyr. 3787 GLPI & 14 Conf
Bruges til showdyr i USA & Canada!

	%	% sik	OBS
Fødselsindeks	1,7	73	28
Kælvningsindeks	1,9	71	0
Dødfødte Fødsel	3,9	65	28
Dødfødte Kælvning	5,8	65	0

Drevholme LOGIC PP Pris kr 160/295,-

GTPI	2992		Døtre	Besætninger
Netmerit \$	+407			
Mælk (Lbs)	-52	82%	aAa	423
Fedt (Lbs)	+73	+0,29%	Malketid	101
Protein (Lbs)	+22	+0,09%	Beta Casein	A1A2
Totaltype	1,92	81%	SCR	
Lemmer	0,93	81%	ECO Feed	
Yver	1,41	81%	Stb. nr. 263257 	
Celletal	2,89	78%		
Frugtbarhed	-1,4	76%		
Levetid	+0,2	77%		

A2P2 X DELTA-LAMBDA X ZIPIT P X SUPERSHOT

Linjære December 2025 Døtre: Besætninger Sik. 81%

			-2	-1	0	+1	+2
Højde	0,92	Stor					
Styrke	0,32	Stærk					
Kropsdybde	0,74	Dyb					
Mælkepræg	1,34	Åben					
Krydsretning	1,82	Hældende					
Krydsbredde	0,91	Bred					
Hasevinkel	-0,97	Ret					
Hasestilling	1,14	Parallelle					
Klovhældning	0,96	Stejl					
Lemmescore	1,07	Høj					
Foryvertilhæftning	1,57	Fast					
Baggyverhøjde	2,34	Højt					
Baggyverbredde	2,21	Bredt					
Yverbånd	0,69	Stærk					
Yverdybde	0,61	Højt					
Forpatteafstand	0,00	Vidtstillede					
Bagpatteafstand	0,41	Tæt					
Pattelængde	0,13	Lang					



5th Dam Cookiecutter Supr Hazajo EX-92



3291 GTPI, 2,28 Type & +1453 Mælk
aAa 246. Vild kombi & med anden afstam.

	%	% sik	OBS
Fødselsindeks	1,6	62	0
Kælvningsindeks	1,7	57	0
Dødfødte Fødsel	3,8	59	0
Dødfødte Kælvning	3,6	56	0

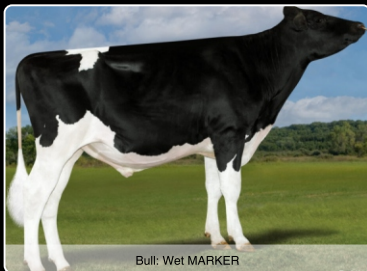
Cookiecutter HIGHFLO Pris kr 170/295,-

GTPI	3291		Døtre	Besætninger
Netmerit \$	+746			
Mælk (Lbs)	+1453	80%	aAa	246
Fedt (Lbs)	+86	+0,09%	Malketid	108
Protein (Lbs)	+39	-0,03%	Beta Casein	A1A1
Totaltype	2,28	79%	SCR	
Lemmer	0,35	79%	ECO Feed	
Yver	1,87	79%	Stb. nr. 263765 	
Celletal	2,71	76%		
Frugtbarhed	-1,8	74%		
Levetid	+3,8	75%		

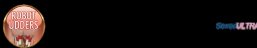
HARMONIOUS X GAMEDAY X ACURA X SEAGLASS

Linjære December 2025 Døtre: Besætninger Sik. 79%

			-2	-1	0	+1	+2
Højde	1,58	Stor					
Styrke	0,47	Smal					
Kropsdybde	0,87	Dyb					
Mælkepræg	2,07	Åben					
Krydsretning	0,30	Hældende					
Krydsbredde	2,03	Bred					
Hasevinkel	0,92	Kroget					
Hasestilling	0,17	Parallelle					
Klovhældning	0,86	Stejl					
Lemmescore	0,81	Høj					
Foryvertilhæftning	2,50	Fast					
Baggyverhøjde	2,09	Højt					
Baggyverbredde	2,46	Bredt					
Yverbånd	1,60	Stærk					
Yverdybde	1,88	Højt					
Forpatteafstand	1,88	Tæt					
Bagpatteafstand	1,85	Tæt					
Pattelængde	-0,67	Lang					



Bull: Wet MARKER



3282 GTPI, 2,26 Type & +978 mælk
3855 GLPI, 8 Conf & +126 Fedt

	%	% sik	OBS
Fødselsindeks	1,7	61	0
Kælvningsindeks	2,3	57	0
Dødfødte Fødsel	4,1	56	0
Dødfødte Kælvning	3,7	55	0

Wet MARKER Pris kr 170/290,-

GTPI	3282		Døtre	Besætninger
Netmerit \$	+601			
Mælk (Lbs)	+978	80%	aAa	231
Fedt (Lbs)	+87	+0,17%	Malketid	100
Protein (Lbs)	+45	+0,05%	Beta Casein	A1A2
Totaltype	2,26	79%	SCR	
Lemmer	1,39	79%	ECO Feed	
Yver	1,56	79%	Stb. nr. 264007 	
Celletal	2,89	76%		
Frugtbarhed	-0,6	75%		
Levetid	+1,9	75%		

PHEONIX X GAMEDAY X RENEGADE X MATTERS

Linjære December 2025 Døtre: Besætninger Sik. 79%

			-2	-1	0	+1	+2
Højde	1,33	Stor					
Styrke	1,54	Stærk					
Kropsdybde	1,40	Dyb					
Mælkepræg	1,27	Åben					
Krydsretning	-0,64	Opsvæjet					
Krydsbredde	2,28	Bred					
Hasevinkel	0,54	Kroget					
Hasestilling	2,01	Parallelle					
Klovhældning	1,32	Stejl					
Lemmescore	1,47	Høj					
Foryvertilhæftning	1,79	Fast					
Baggyverhøjde	2,24	Højt					
Baggyverbredde	2,89	Bredt					
Yverbånd	1,12	Stærk					
Yverdybde	0,57	Højt					
Forpatteafstand	0,77	Tæt					
Bagpatteafstand	1,00	Tæt					
Pattelængde	0,53	Lang					